

MAIS EDUCAÇÃO PARA OS JOVENS COM IGUALDADE DE GÊNERO E RAÇA

André Lázaro

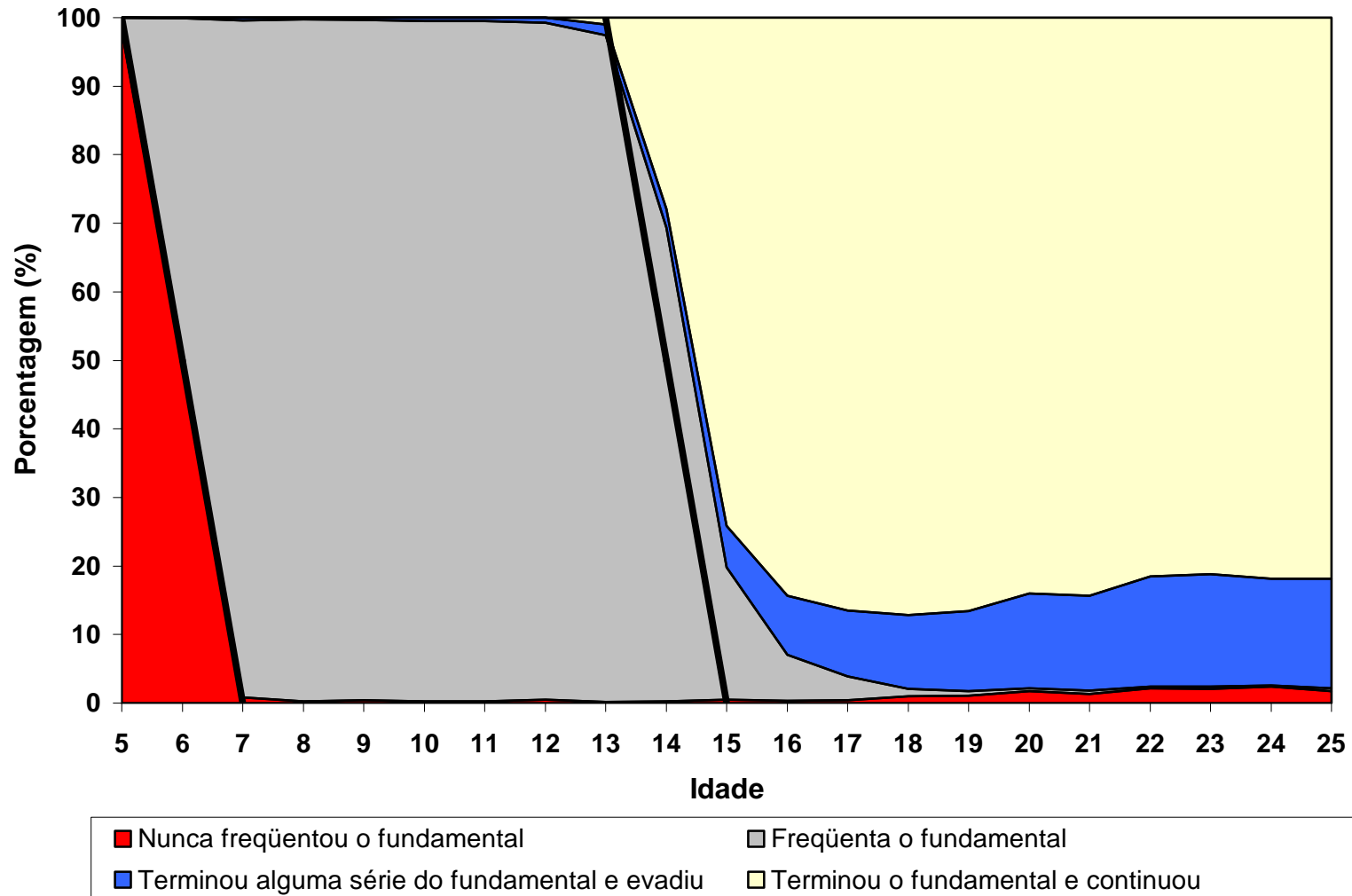
*Oficina Técnica: Discussão sobre trabalho
decente para a juventude*

Brasília, julho de 2009



Ministério da
Educação

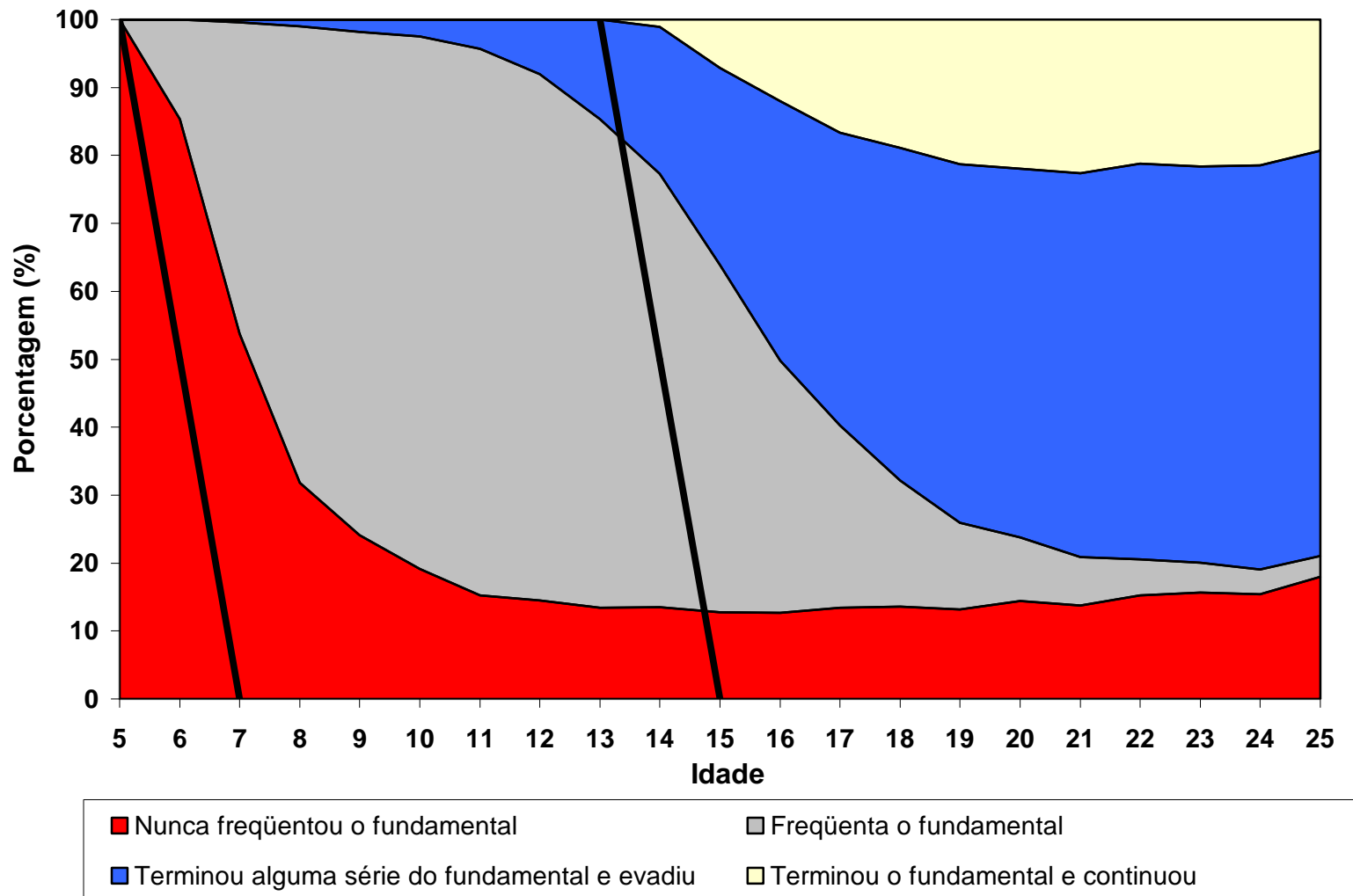
Acesso e progresso ao ensino fundamental, por idade, Chile - 2000



Fonte: Estimativas produzidas com base na Encuesta de Caracterizacion Socioeconomica Nacional (Chile) de 2000.

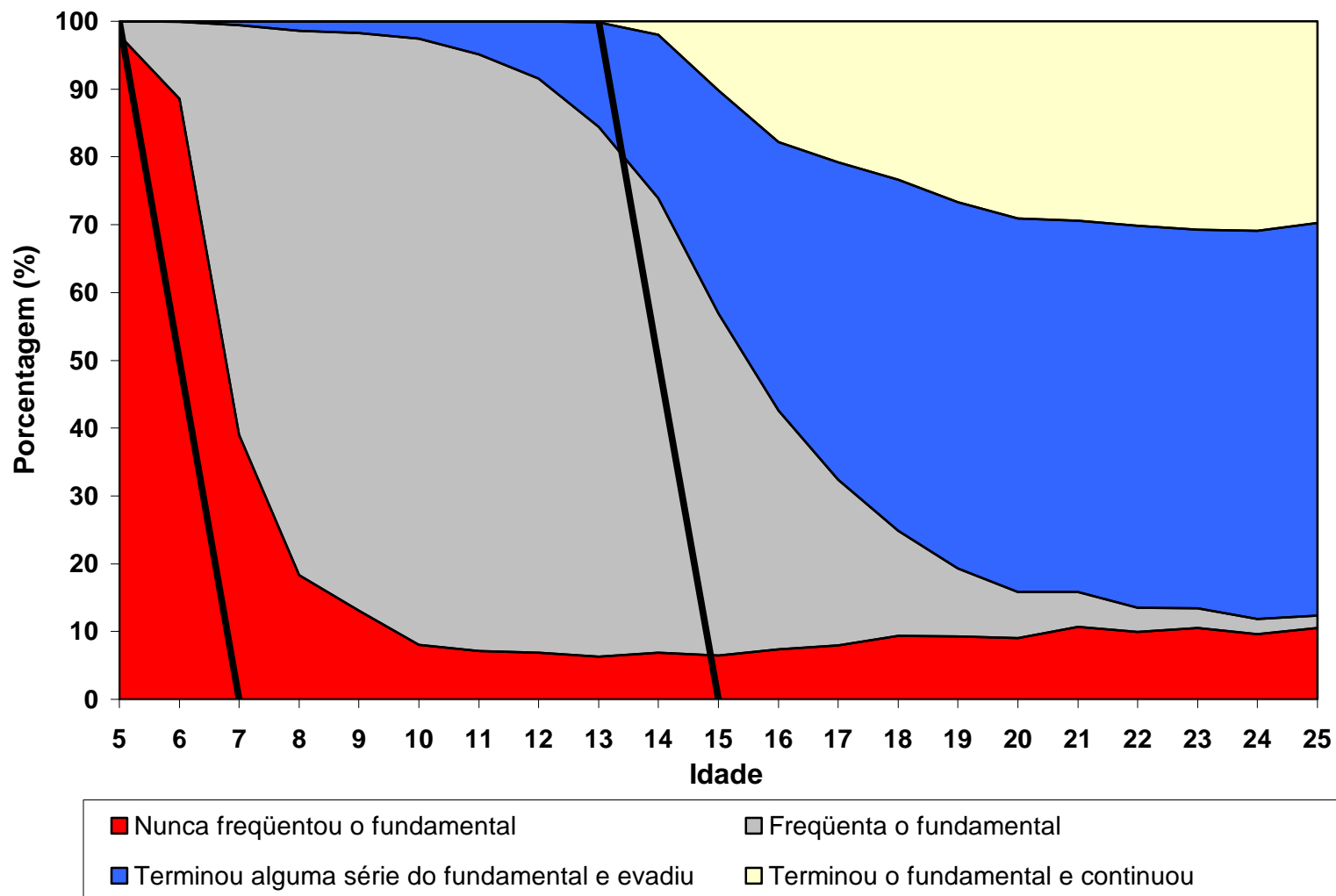


Acesso e progresso ao ensino fundamental, por idade, Brasil - 1977



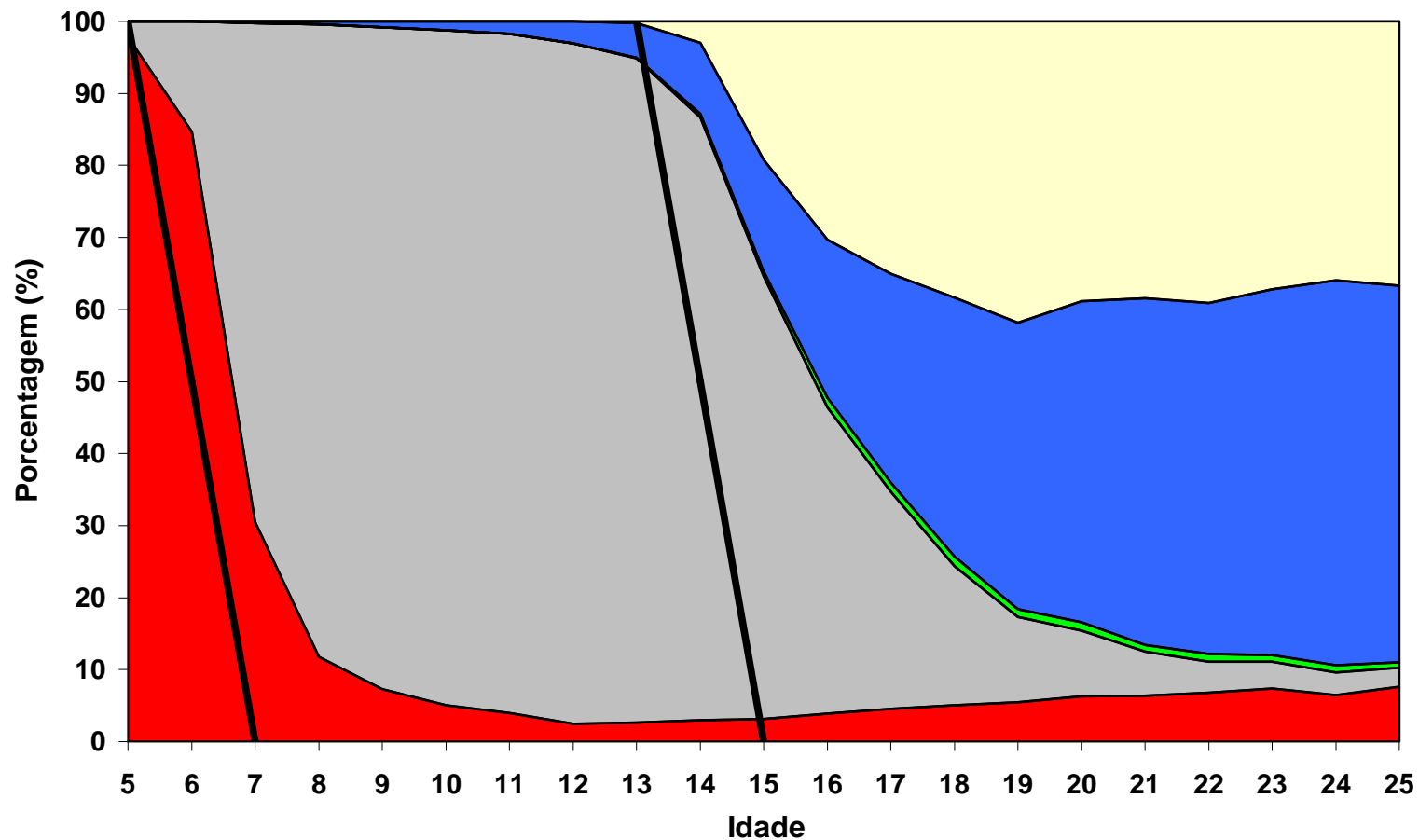
Fonte: Estimativas produzidas com base na Pesquisa Nacional por Amostra de Domicílios (PNAD) de 1977.

Acesso e progresso ao ensino fundamental, por idade, Brasil - 1987



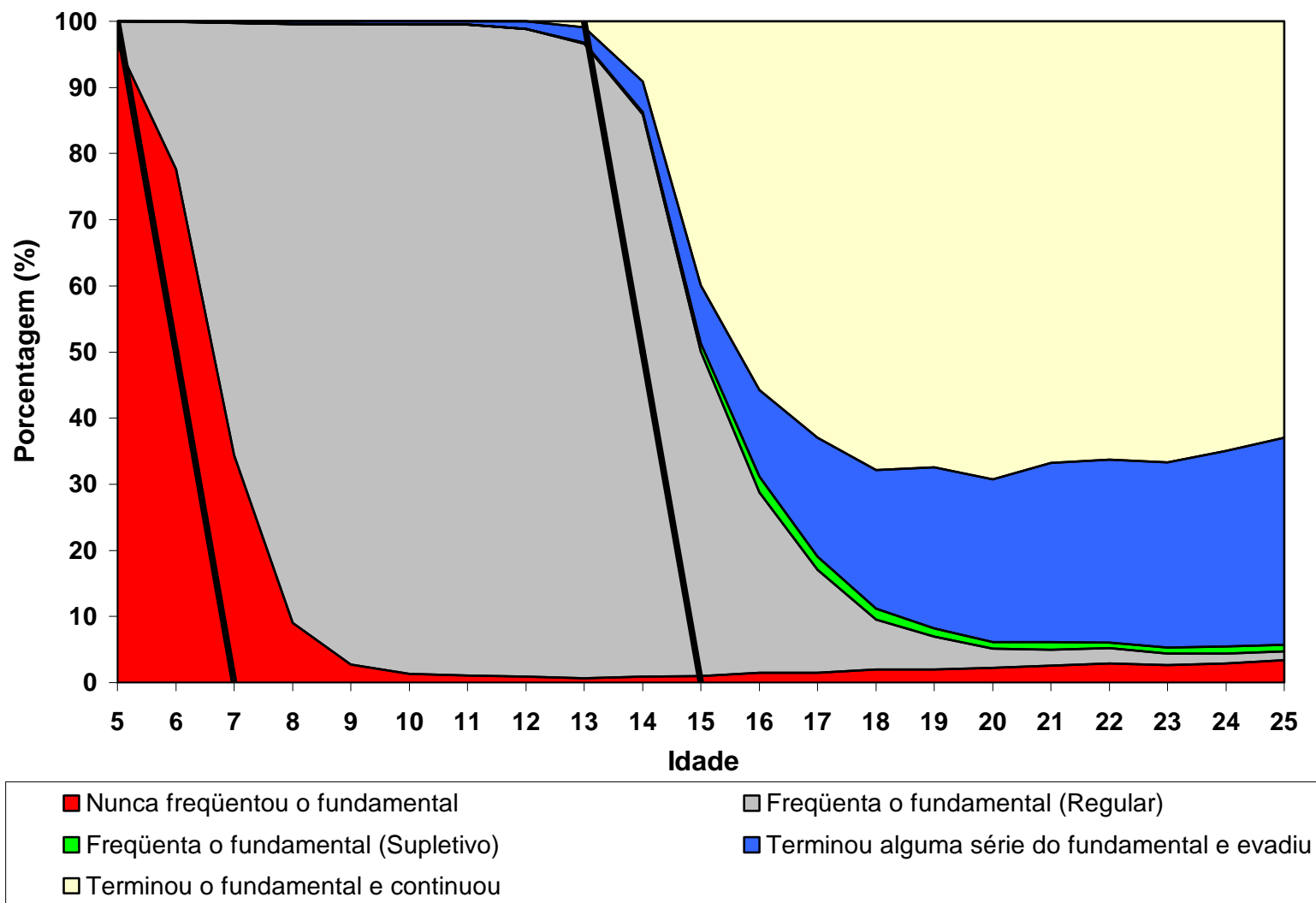
Fonte: Estimativas produzidas com base na Pesquisa Nacional por Amostra de Domicílios (PNAD) de 1987.

Acesso e progresso ao ensino fundamental, por idade, Brasil - 1997



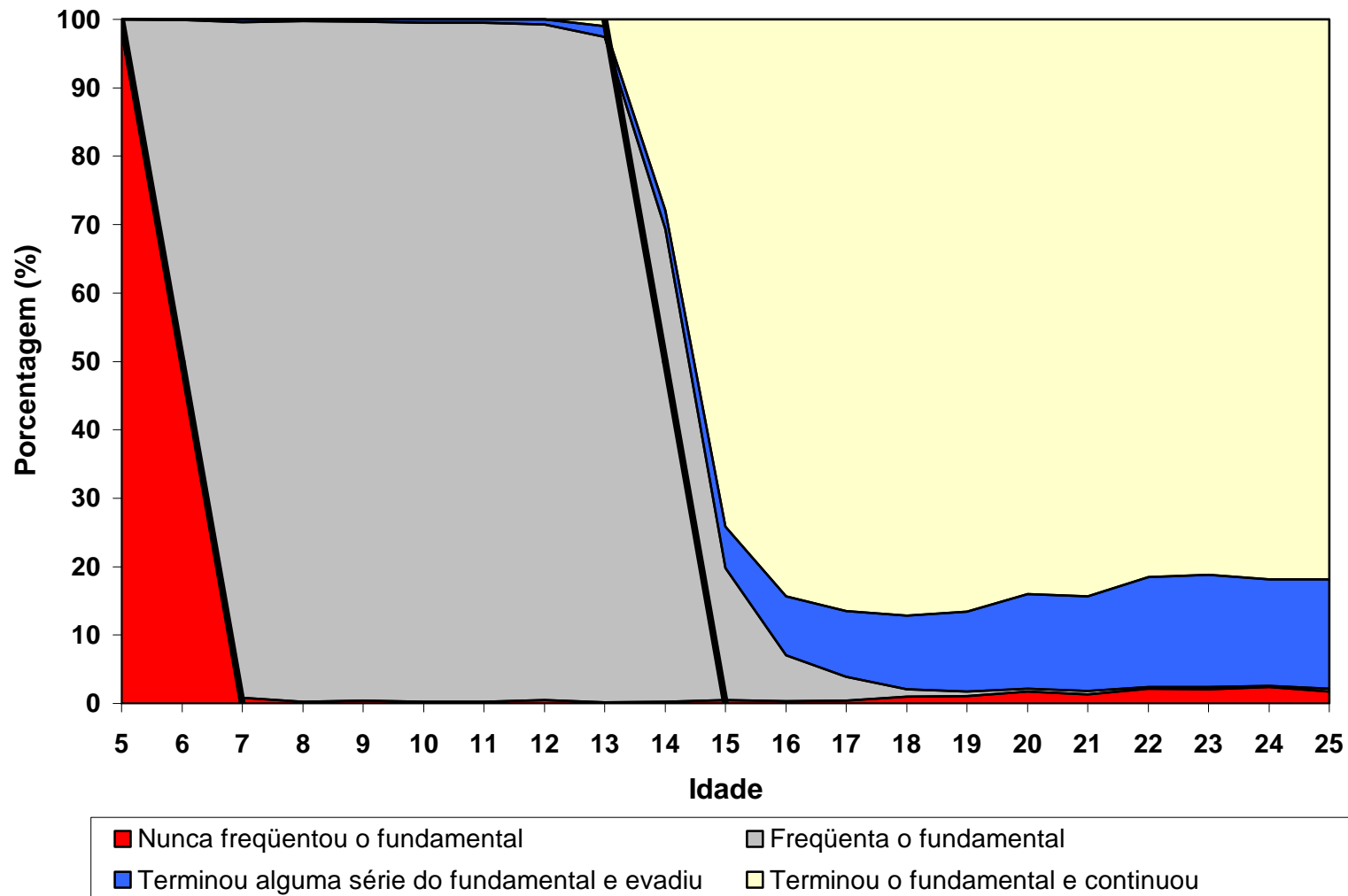
Fonte: Estimativas produzidas com base na Pesquisa Nacional por Amostra de Domicílios (PNAD) de 1997.

Acesso e progresso ao ensino fundamental, por idade, Brasil - 2007



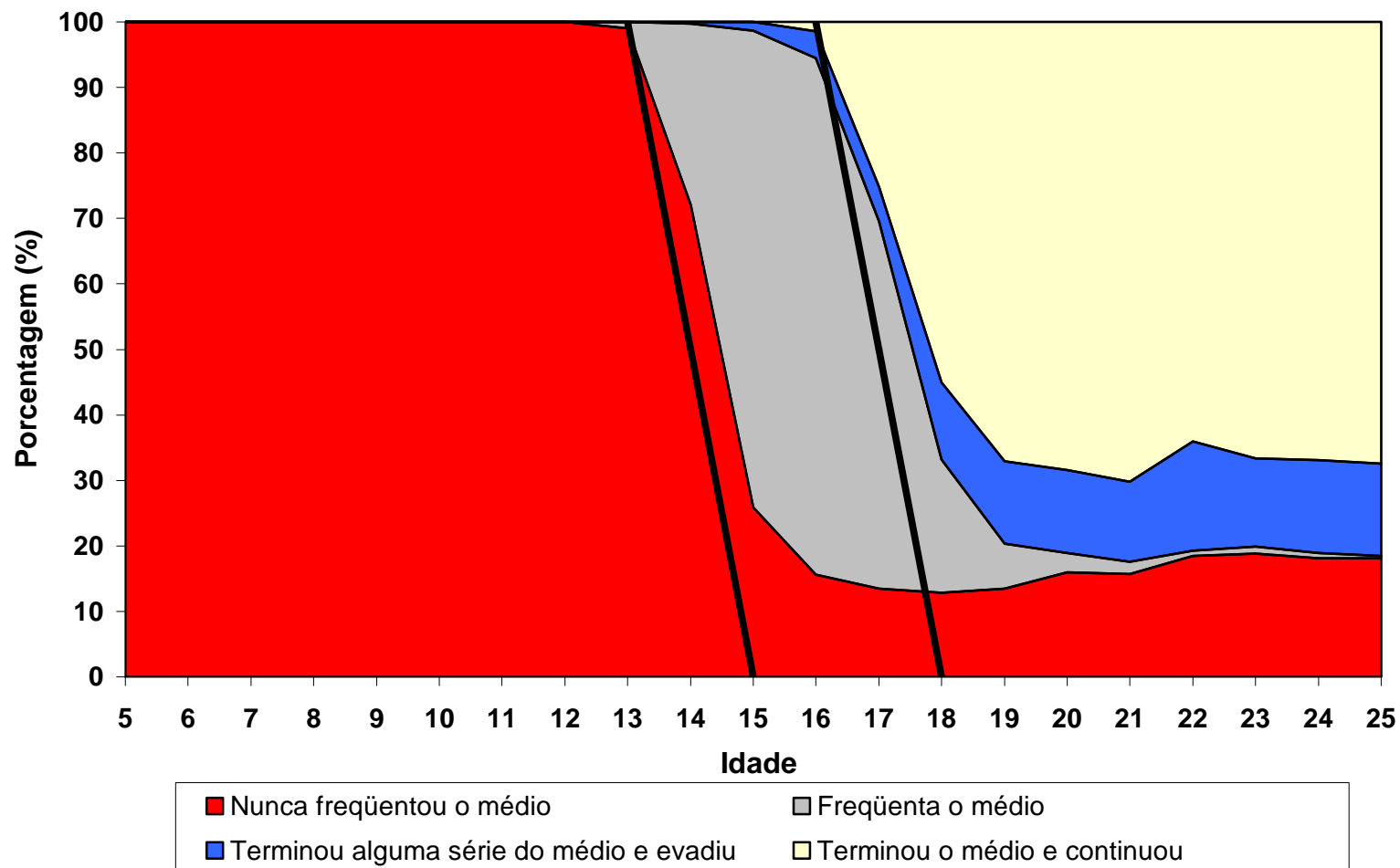
Fonte: Estimativas produzidas com base na Pesquisa Nacional por Amostra de Domicílios (PNAD) de 2007.

Acesso e progresso ao ensino fundamental, por idade, Chile - 2000



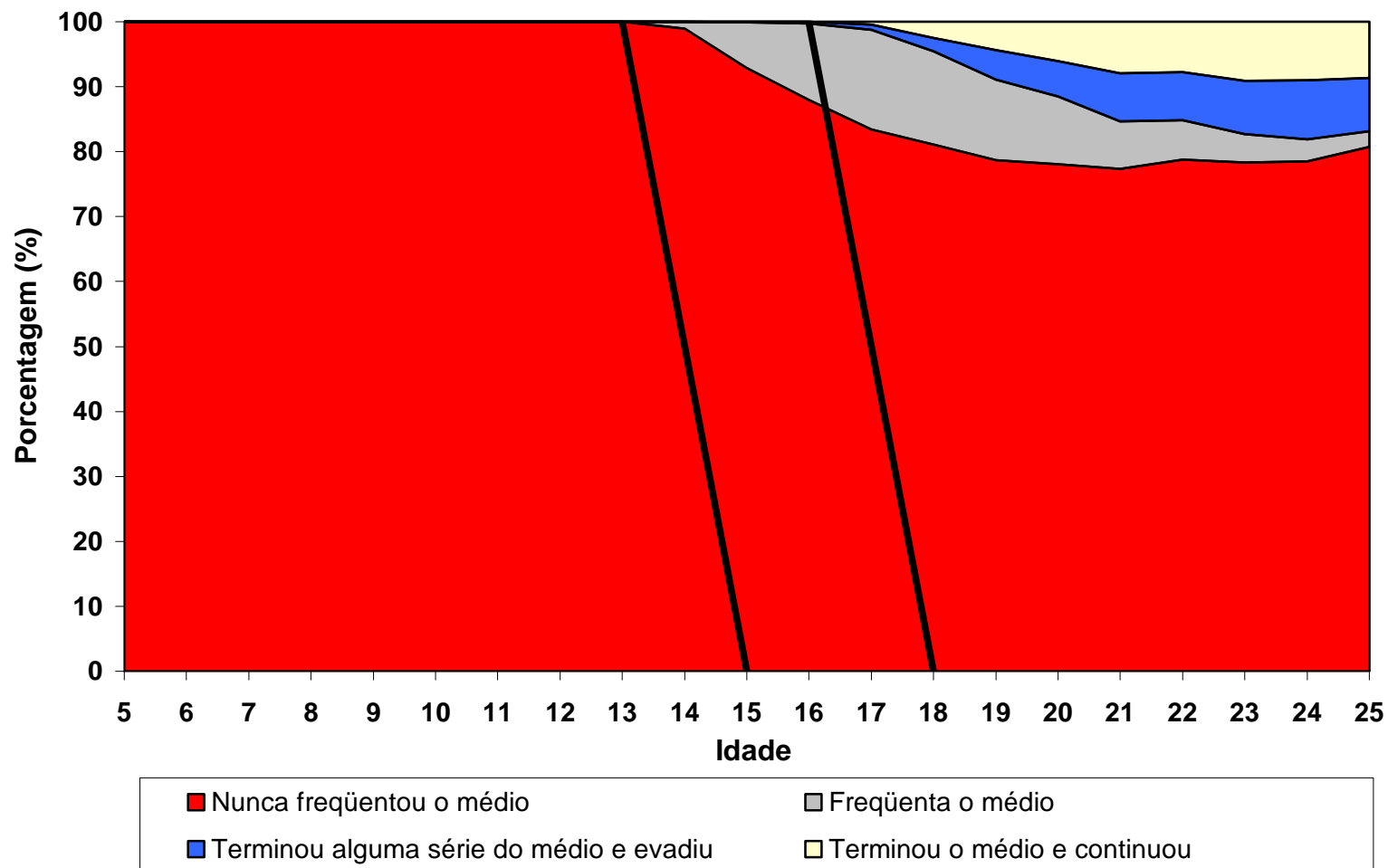
Fonte: Estimativas produzidas com base na Encuesta de Caracterizacion Socioeconomica Nacional (Chile) de 2000.

Acesso e progresso ao ensino médio, por idade, Chile - 2000



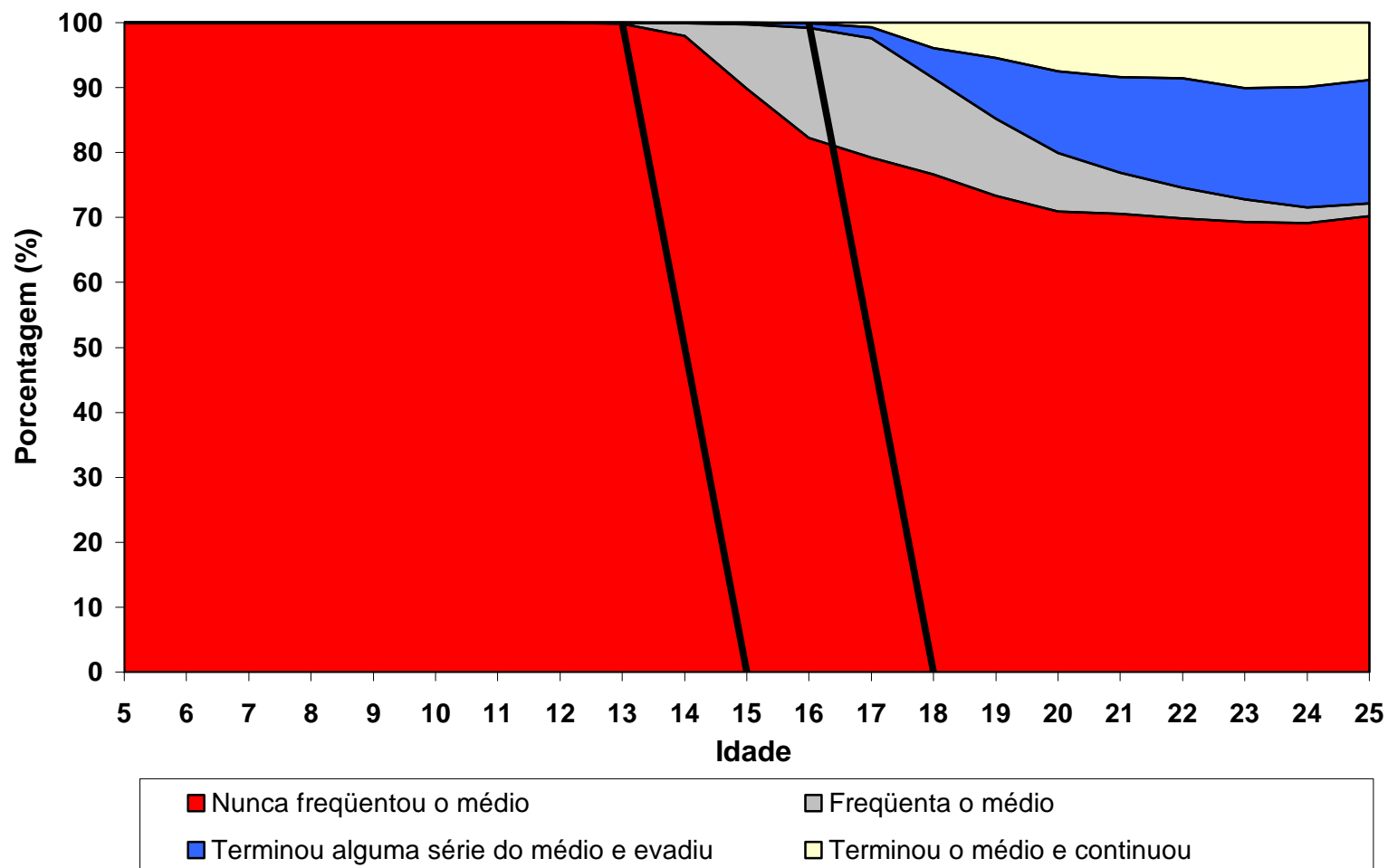
Fonte: Estimativas produzidas com base na Encuesta de Caracterización Socioeconómica Nacional (Chile) de 2000.

Acesso e progresso ao ensino médio, por idade, Brasil - 1977



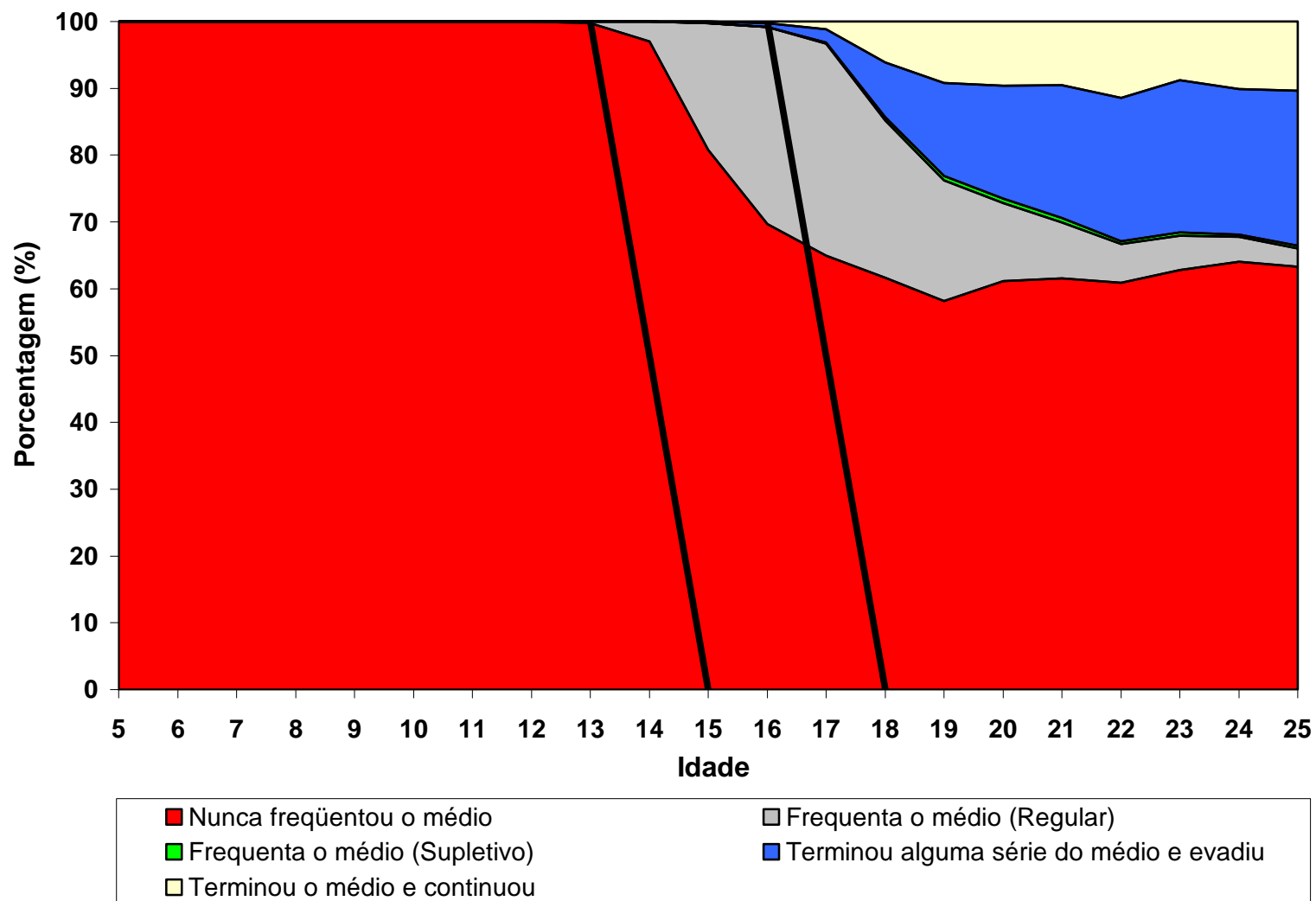
Fonte: Estimativas produzidas com base na Pesquisa Nacional por Amostra de Domicílios (PNAD) de 1977.

Acesso e progresso ao ensino médio, por idade, Brasil - 1987



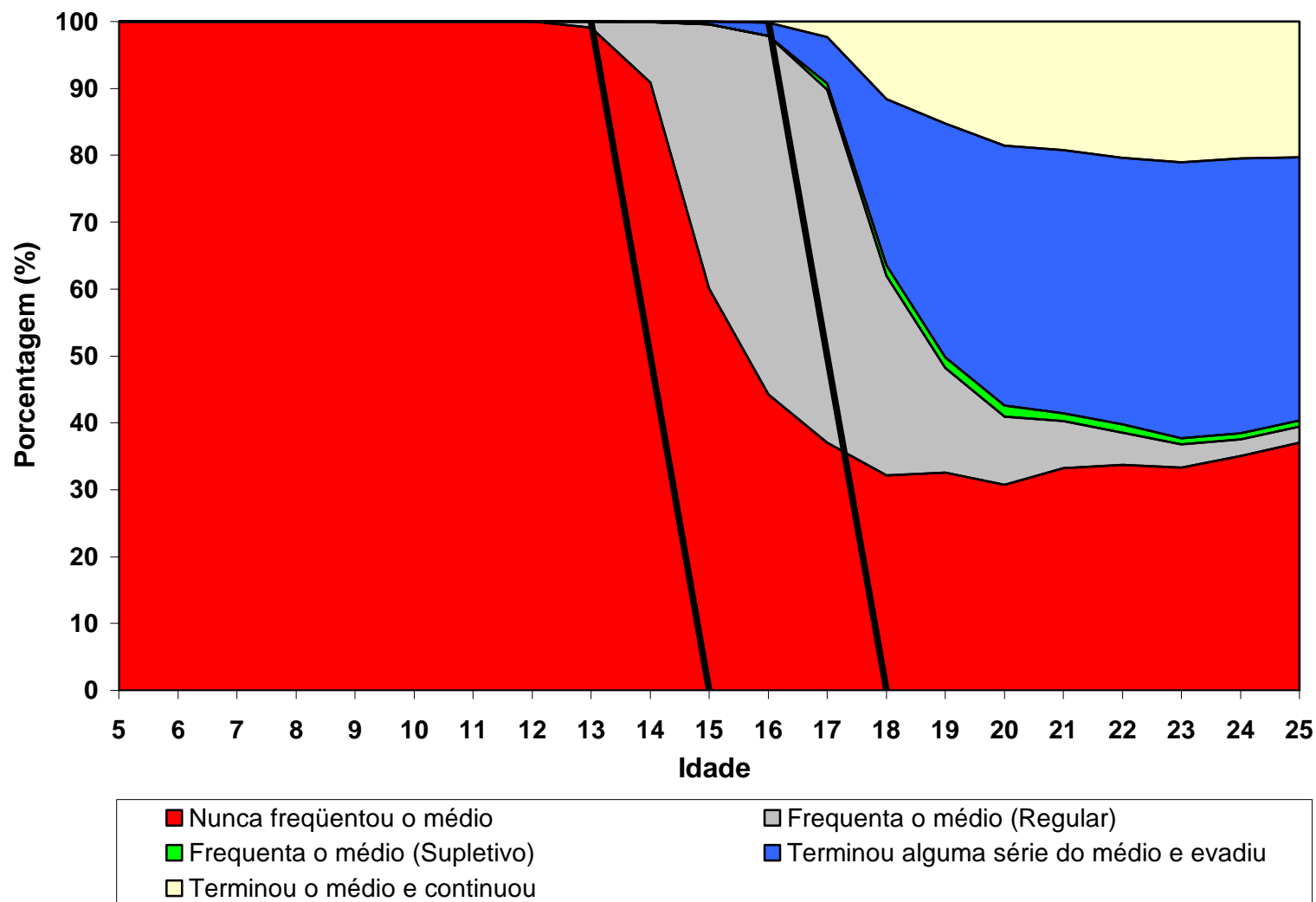
Fonte: Estimativas produzidas com base na Pesquisa Nacional por Amostra de Domicílios (PNAD) de 1987.

Acesso e progresso ao ensino médio, por idade, Brasil - 1997



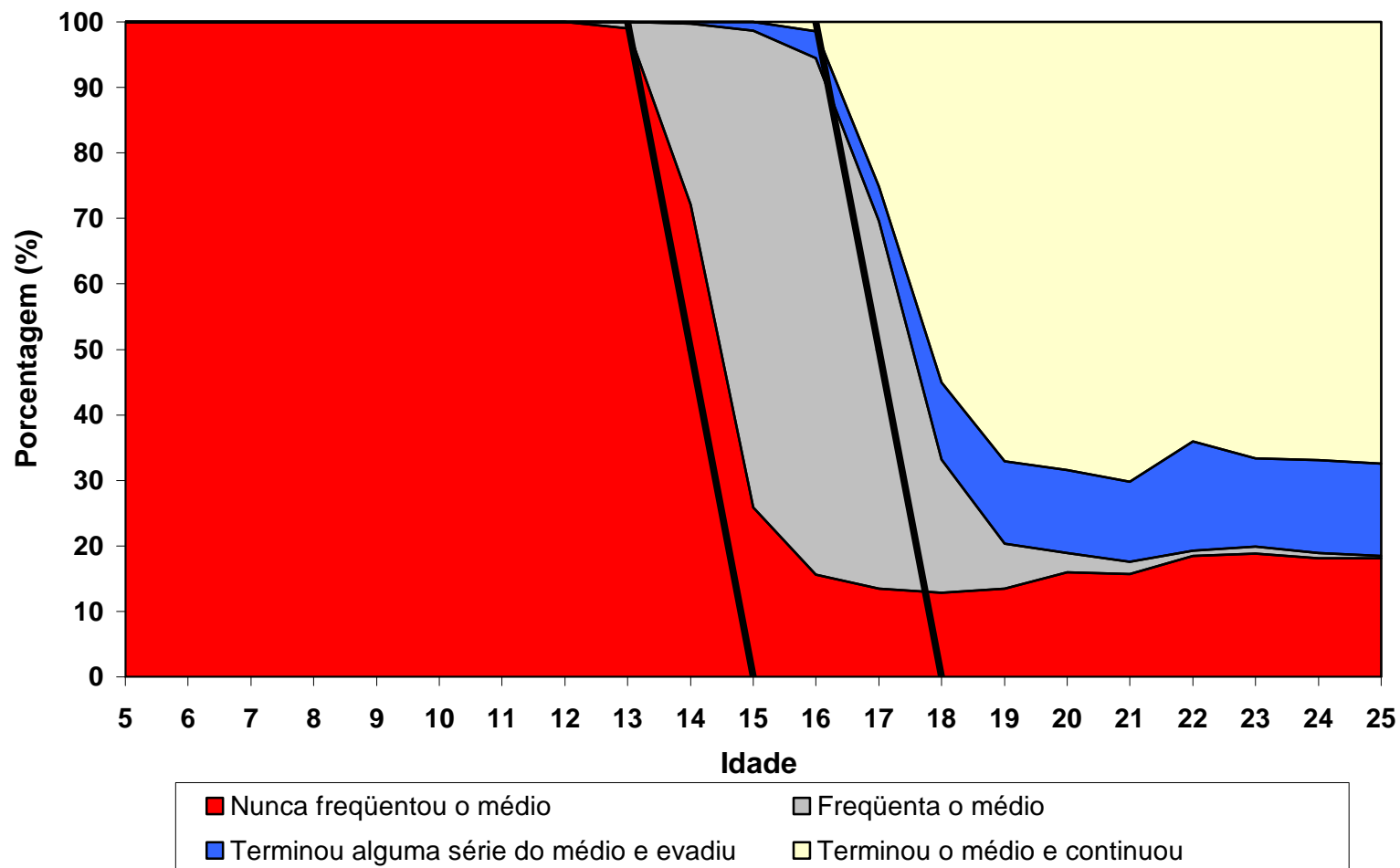
Fonte: Estimativas produzidas com base na Pesquisa Nacional por Amostra de Domicílios (PNAD) de 1997.

Acesso e progresso ao ensino médio, por idade, Brasil - 2007



Fonte: Estimativas produzidas com base na Pesquisa Nacional por Amostra de Domicílios (PNAD) de 2007.

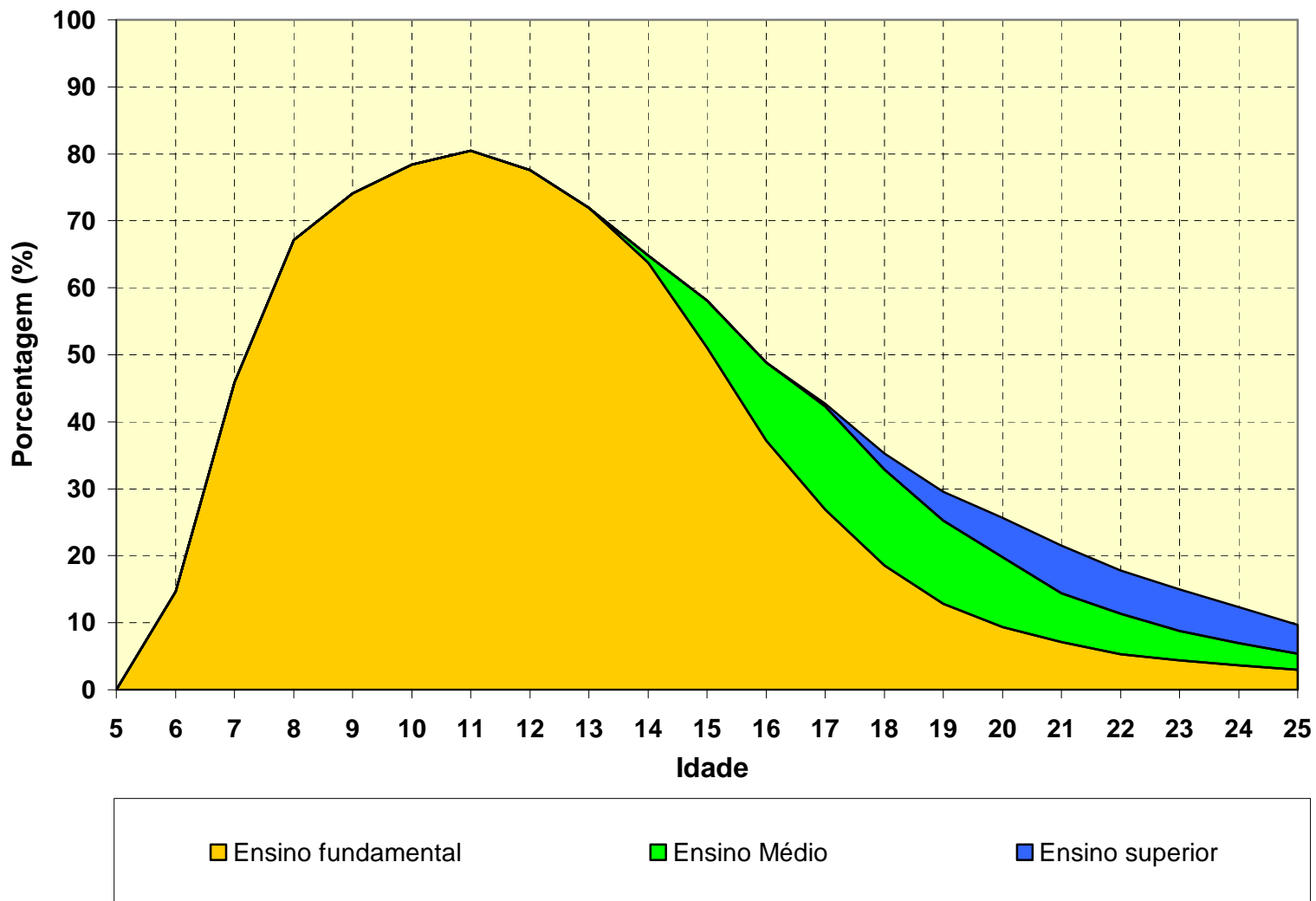
Acesso e progresso ao ensino médio, por idade, Chile - 2000



Fonte: Estimativas produzidas com base na Encuesta de Caracterización Socioeconómica Nacional (Chile) de 2000.



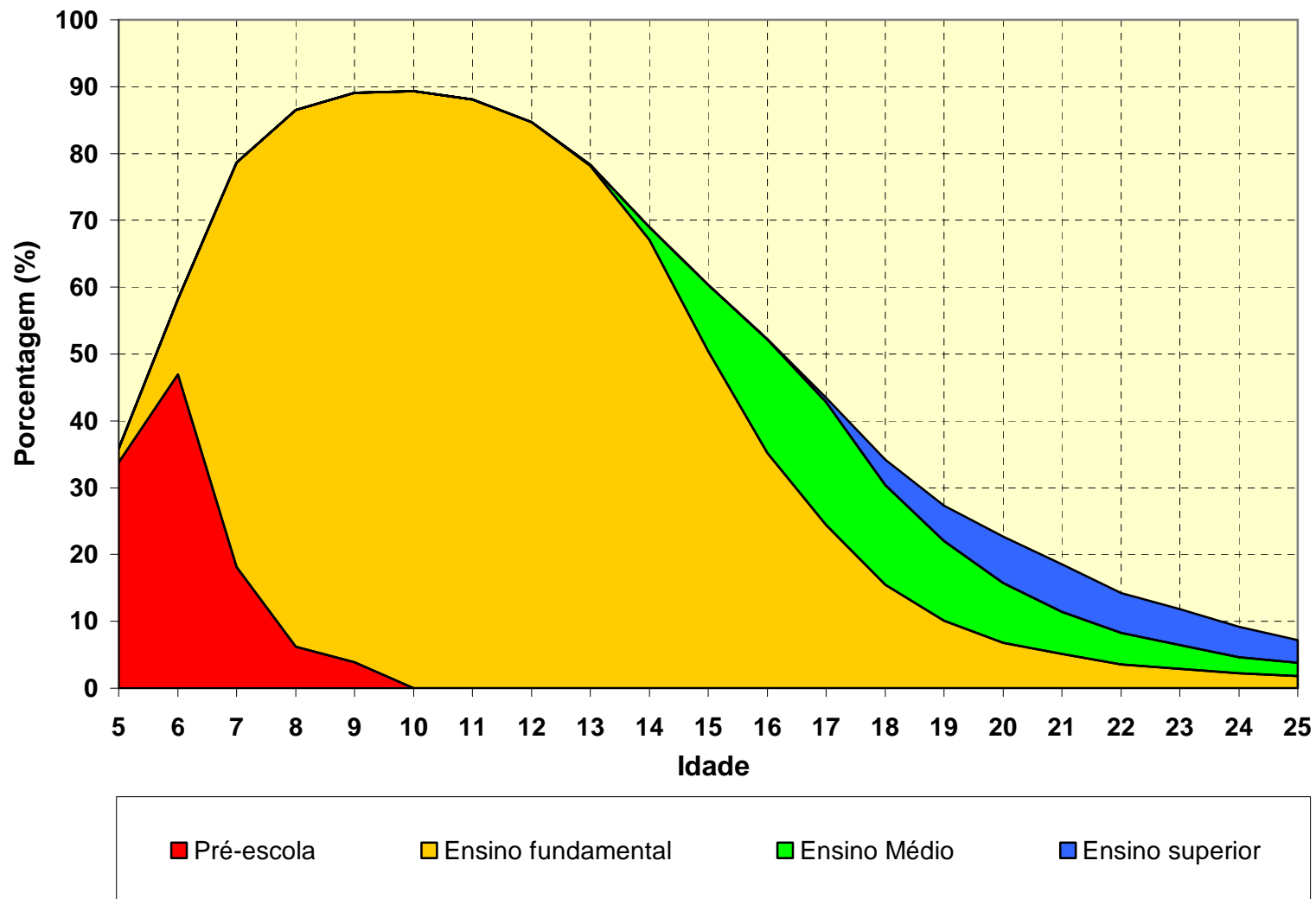
Acesso e progresso à escola, por nível de escolaridade, Brasil - 1977



Fonte: Estimativas produzidas com base na Pesquisa Nacional por Amostra de Domicílios (PNAD) de 1977.

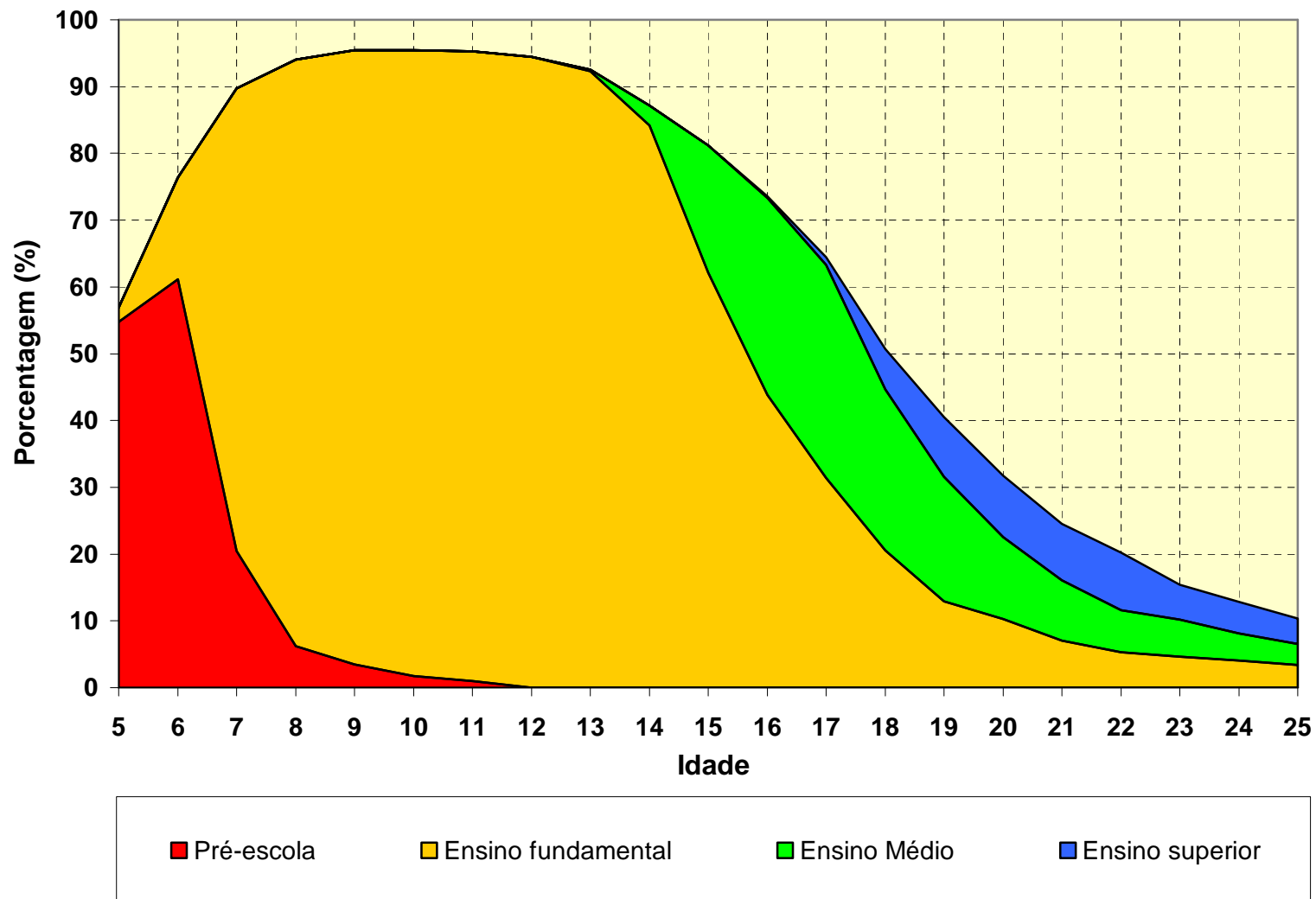


Acesso e progresso à escola, por nível de escolaridade, Brasil - 1987

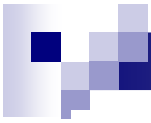


Fonte: Estimativas produzidas com base na Pesquisa Nacional por Amostra de Domicílios (PNAD) de 1987.

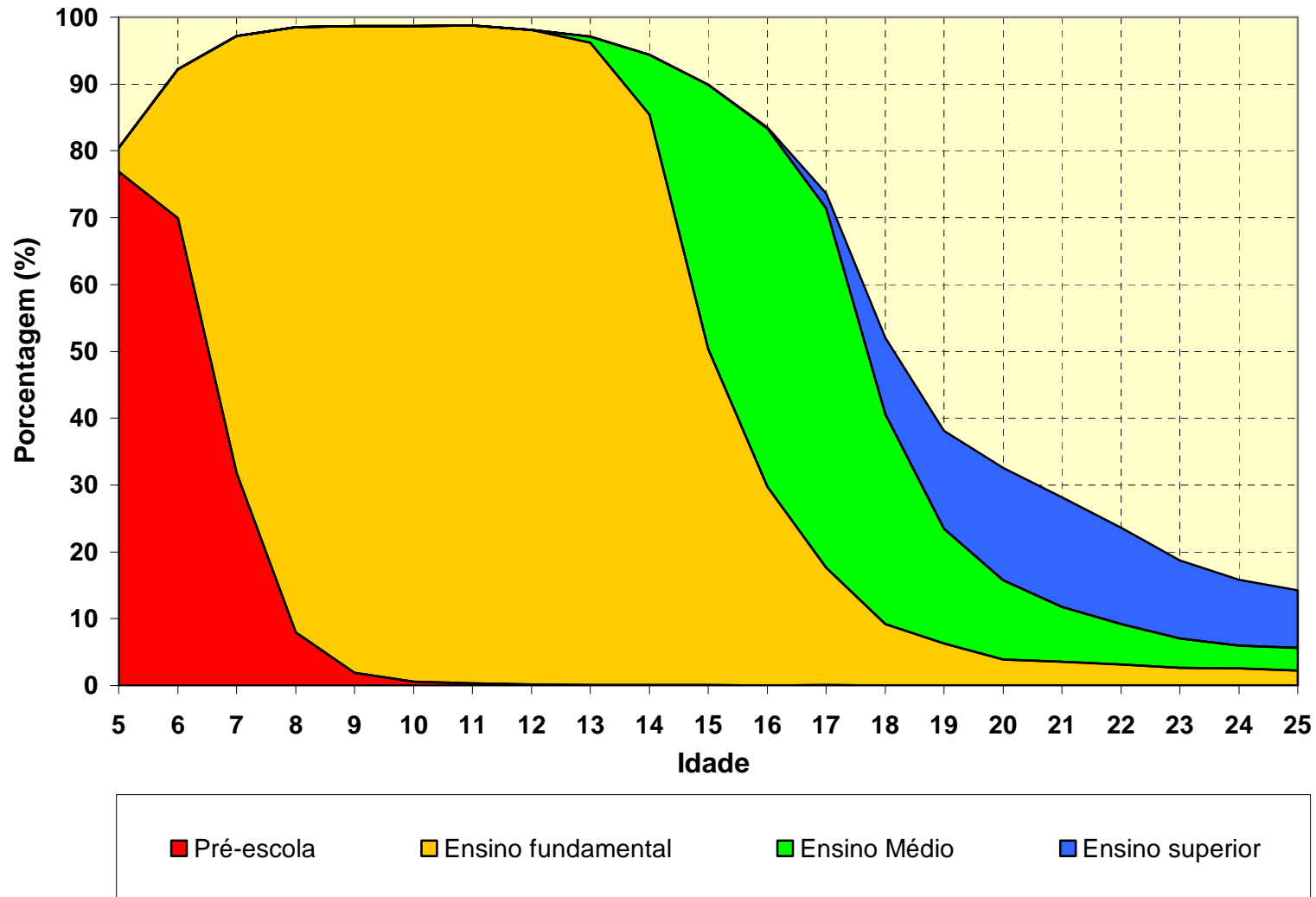
Acesso e progresso à escola, por nível de escolaridade, Brasil - 1997



Fonte: Estimativas produzidas com base na Pesquisa Nacional por Amostra de Domicílios (PNAD) de 1997.

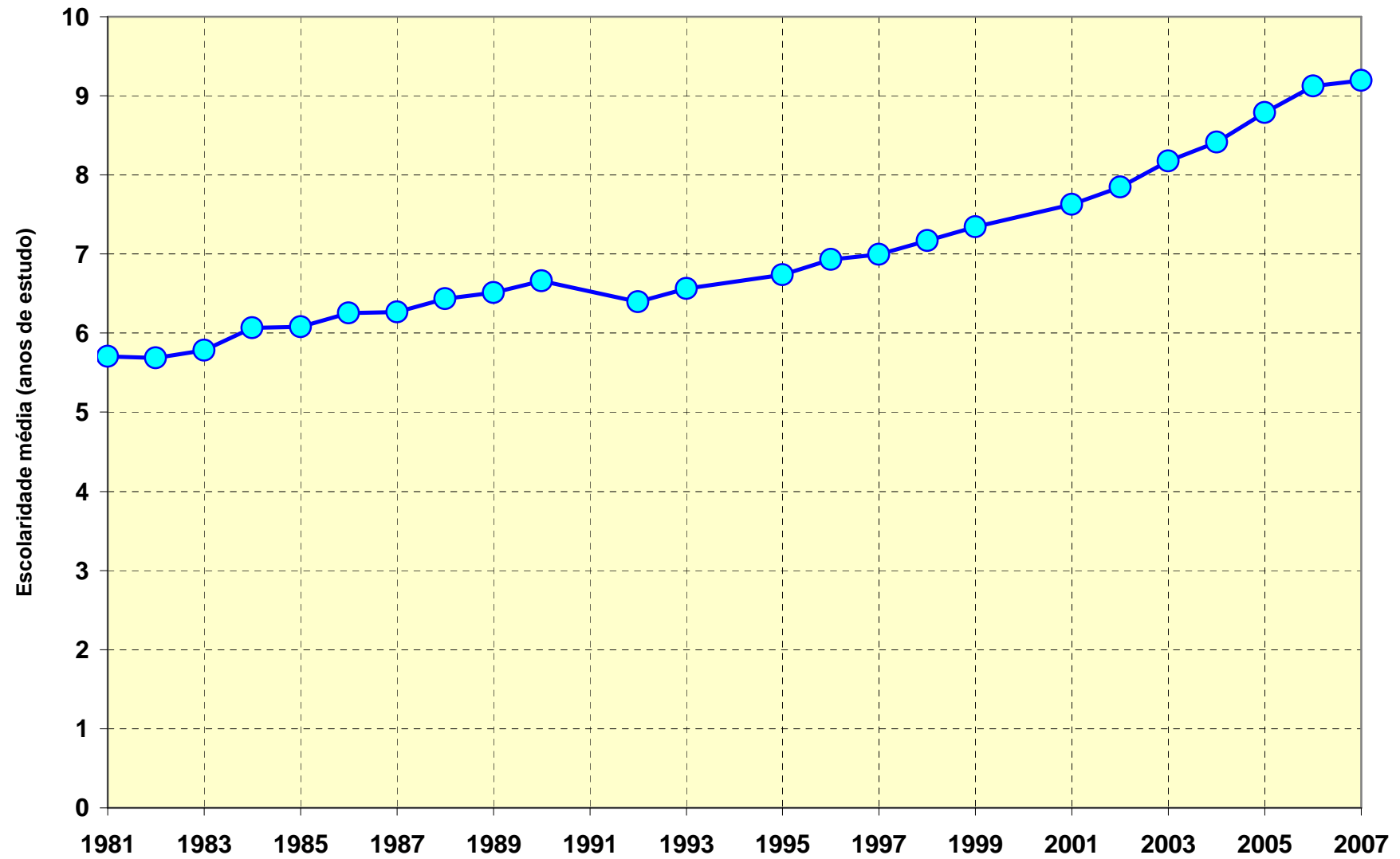


Acesso e progresso à escola, por nível de escolaridade, Brasil - 2007



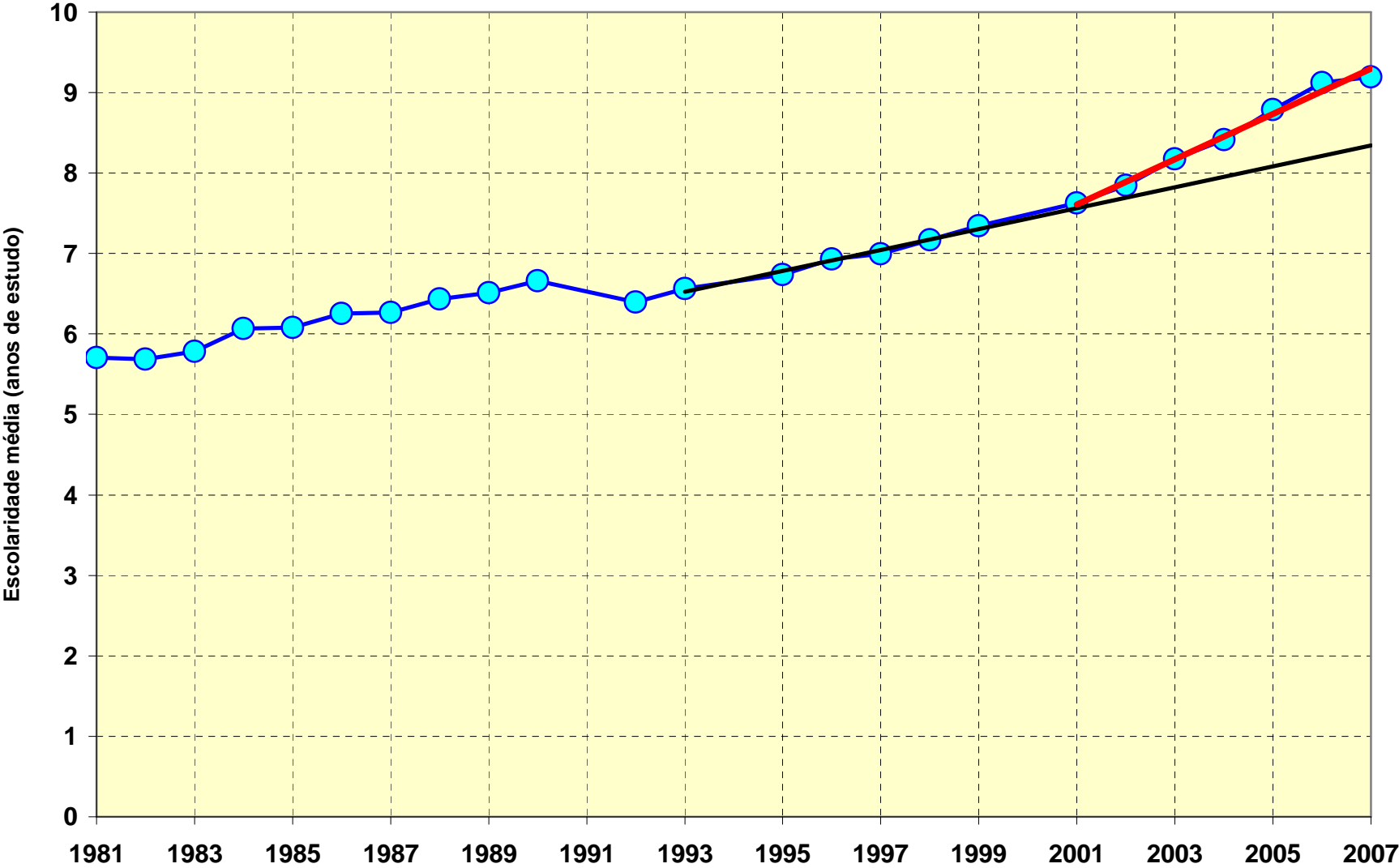
Fonte: Estimativas produzidas com base na Pesquisa Nacional por Amostra de Domicílios (PNAD) de 2007.

Evolução da escolaridade média aos 25 anos

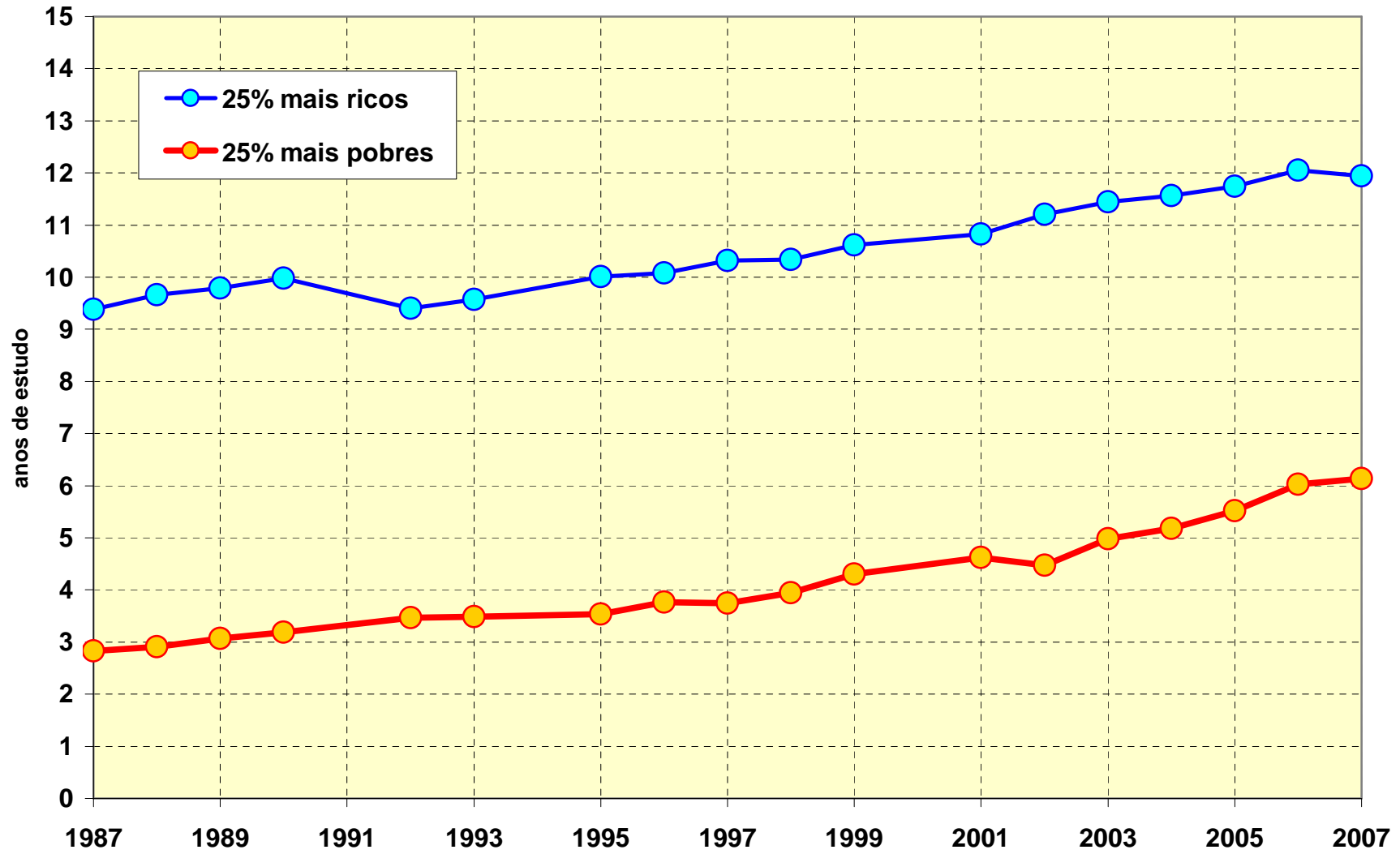




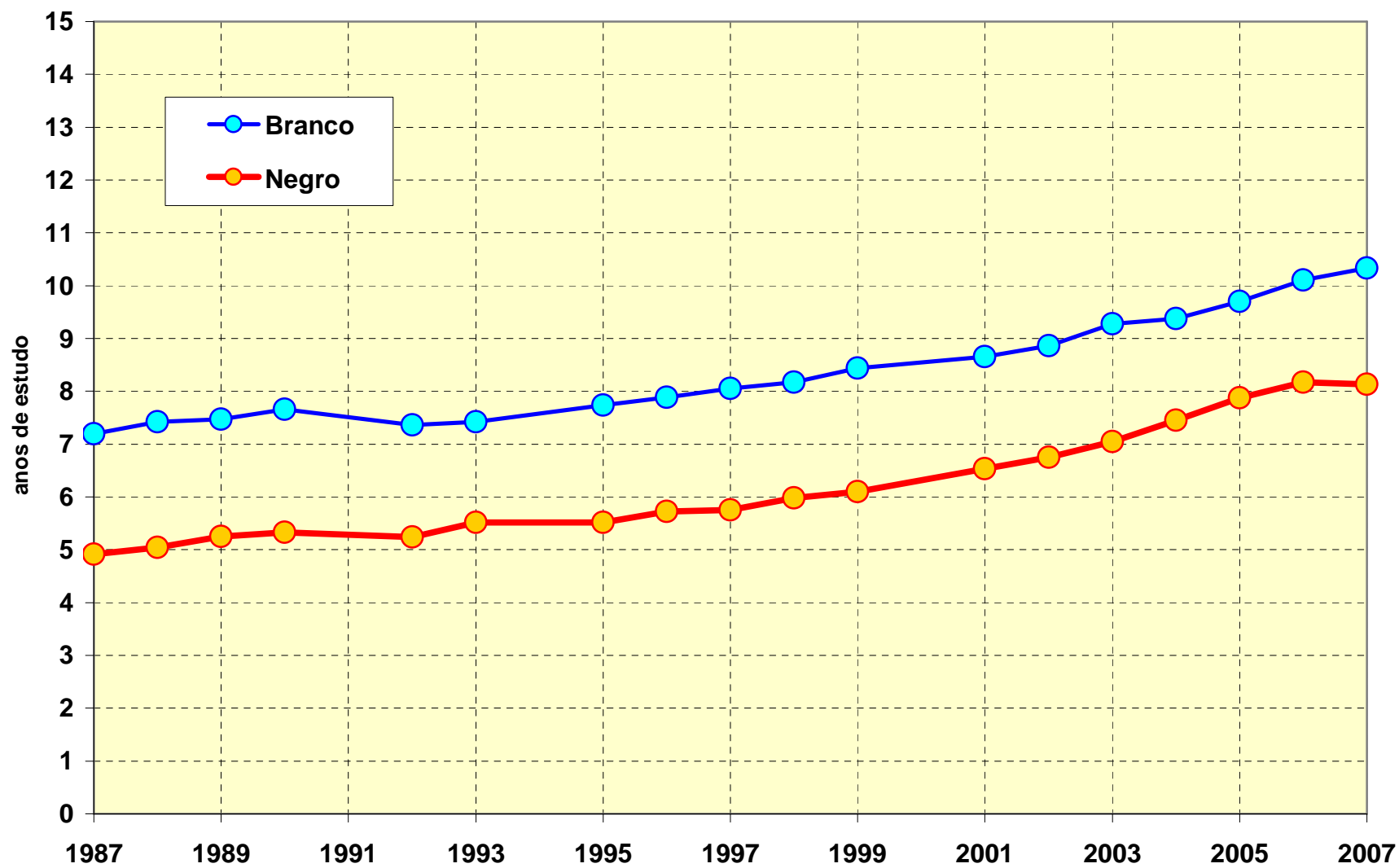
Evolução da escolaridade média aos 25 anos



Escolaridade média aos 25 anos

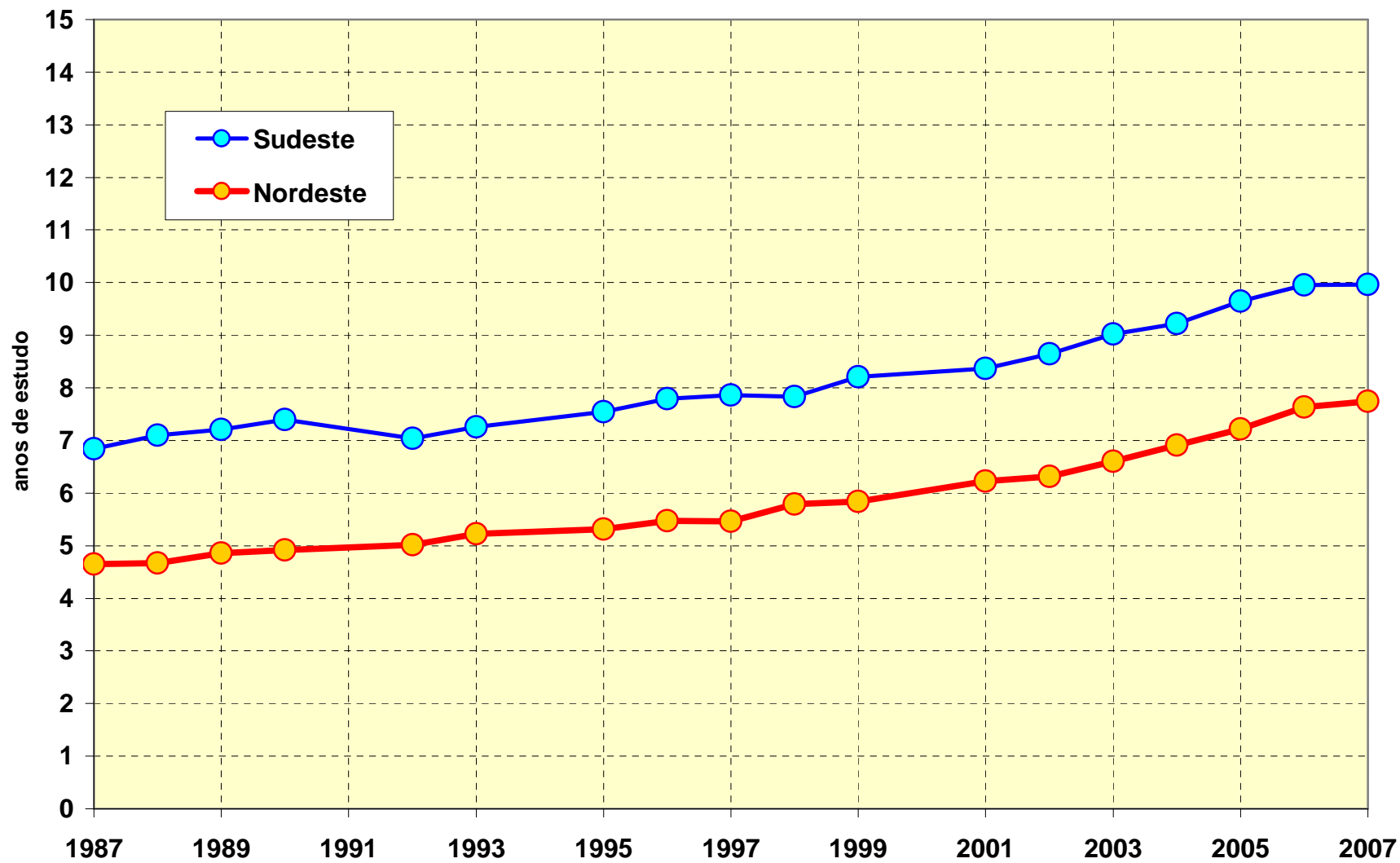


Escolaridade média aos 25 anos



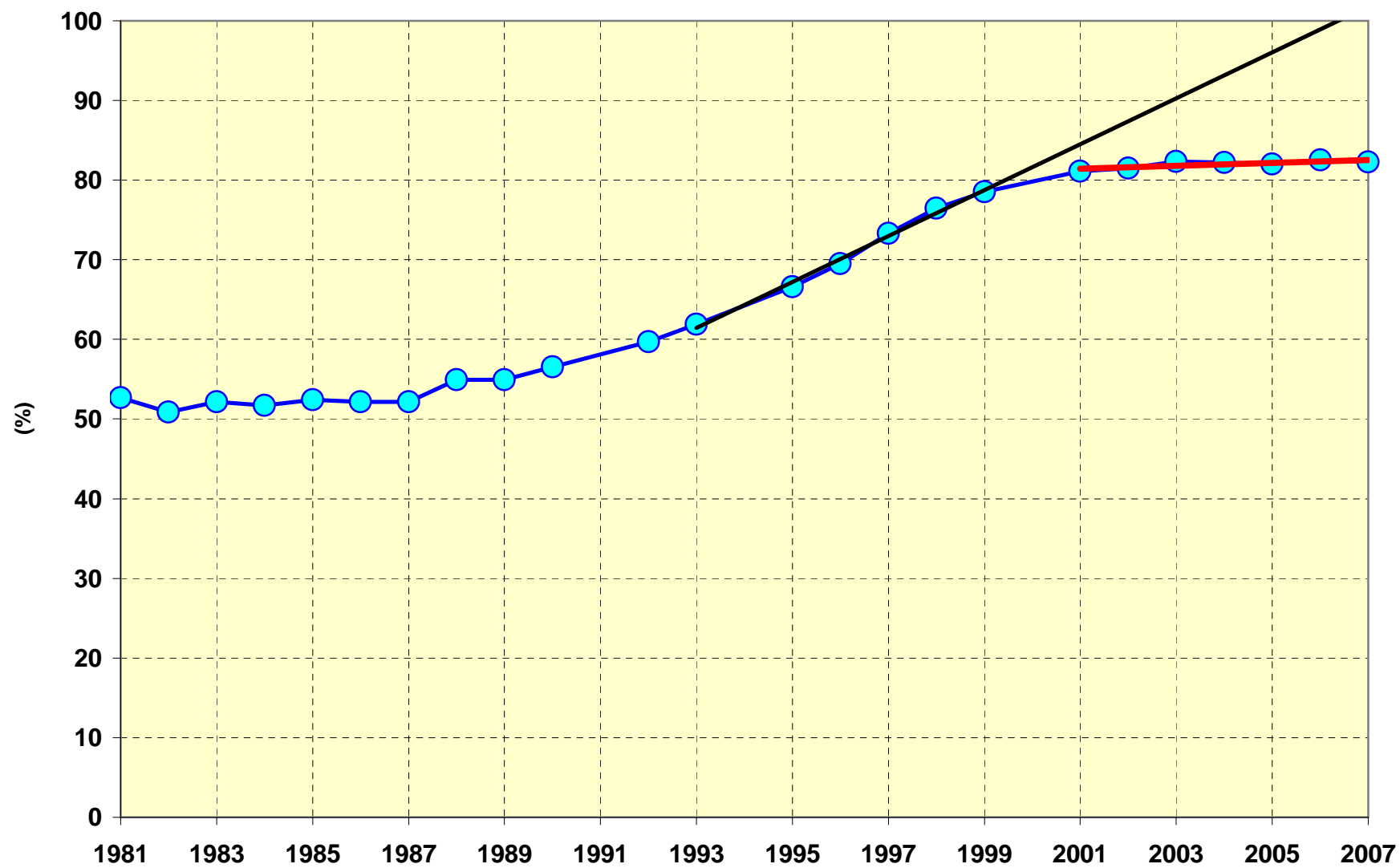


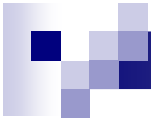
Escolaridade média aos 25 anos



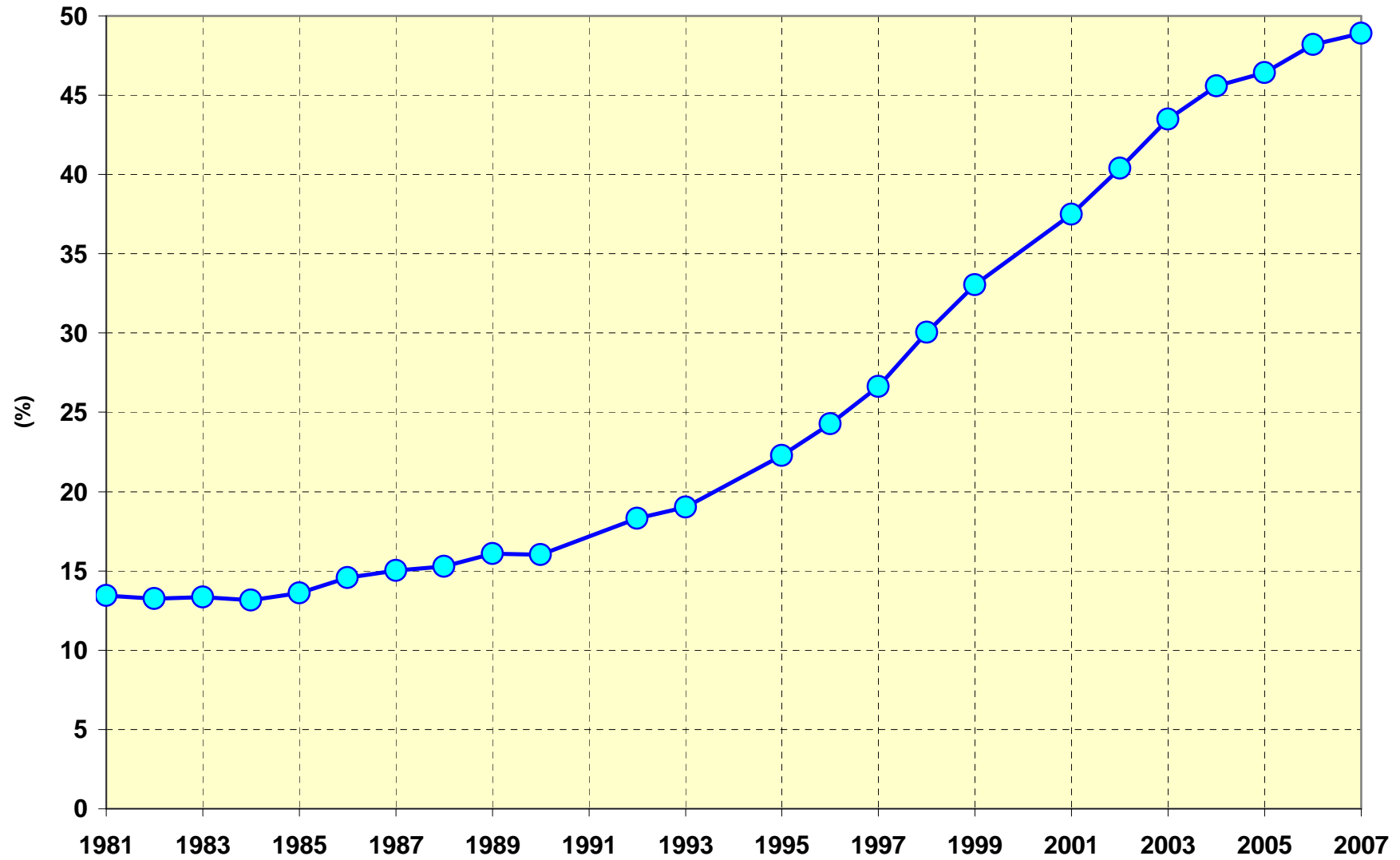


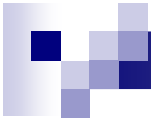
Frequência a escola de jovens de 15 a 17 anos



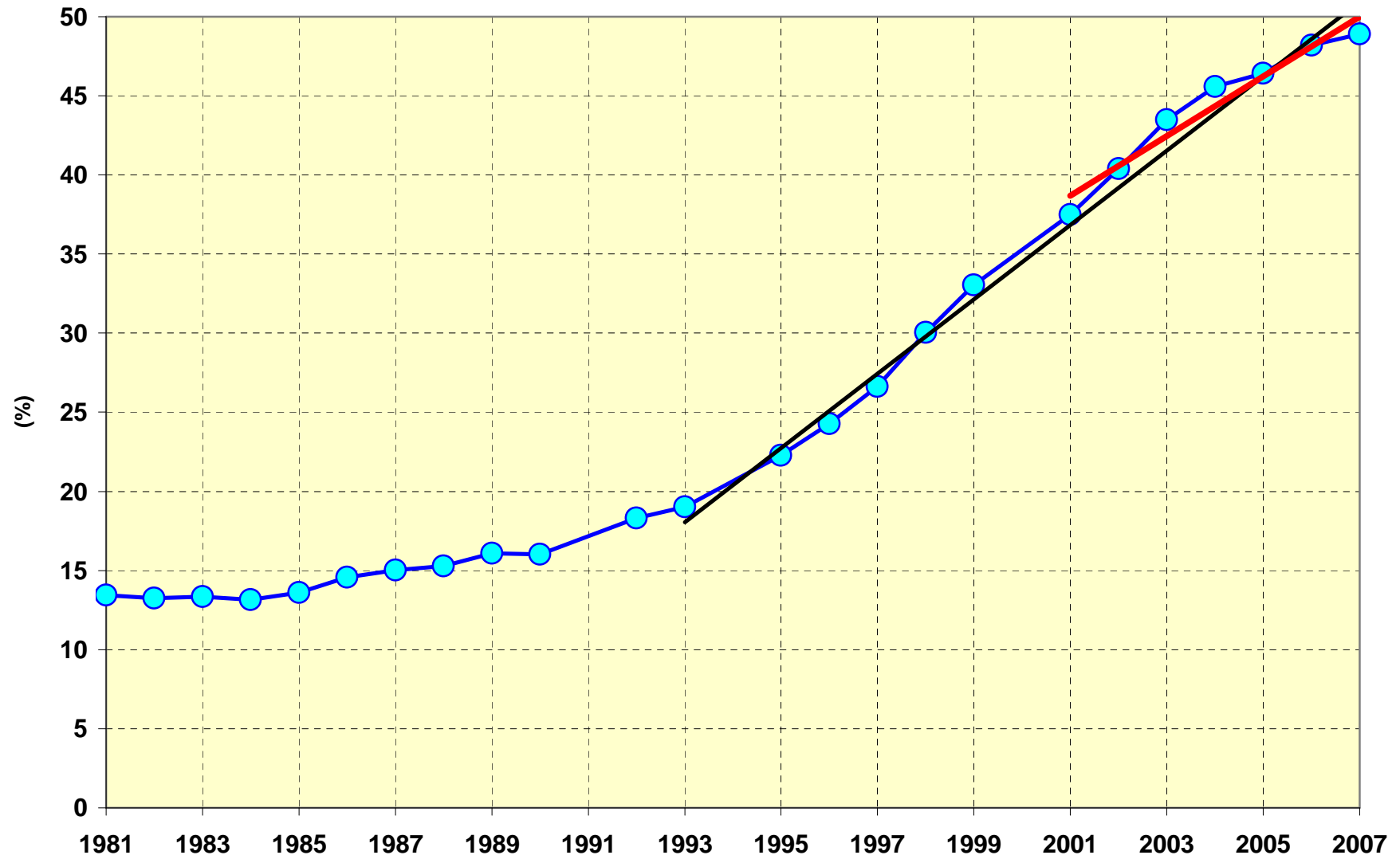


Taxa de frequencia ao ensino médio entre jovens de 15-17 anos

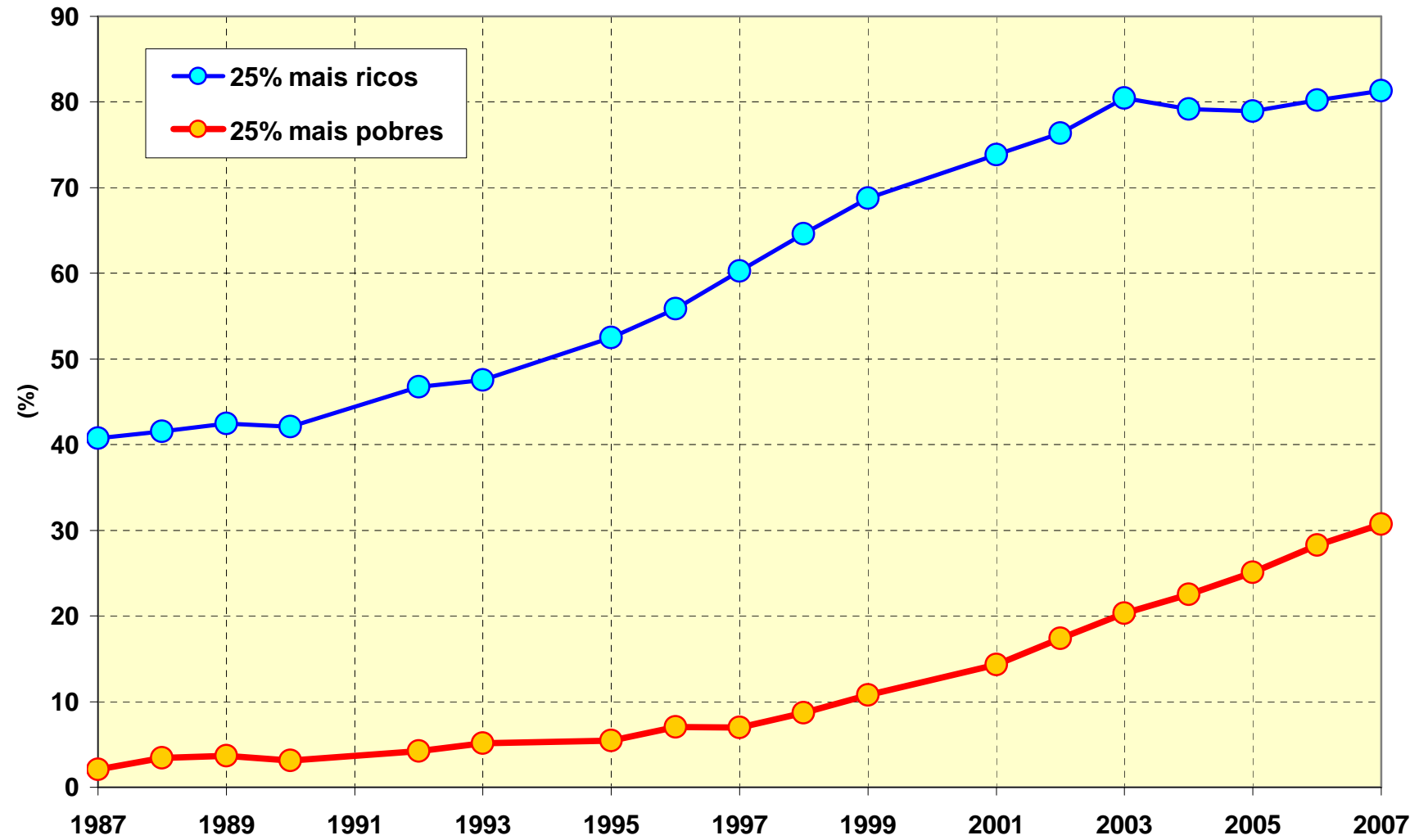




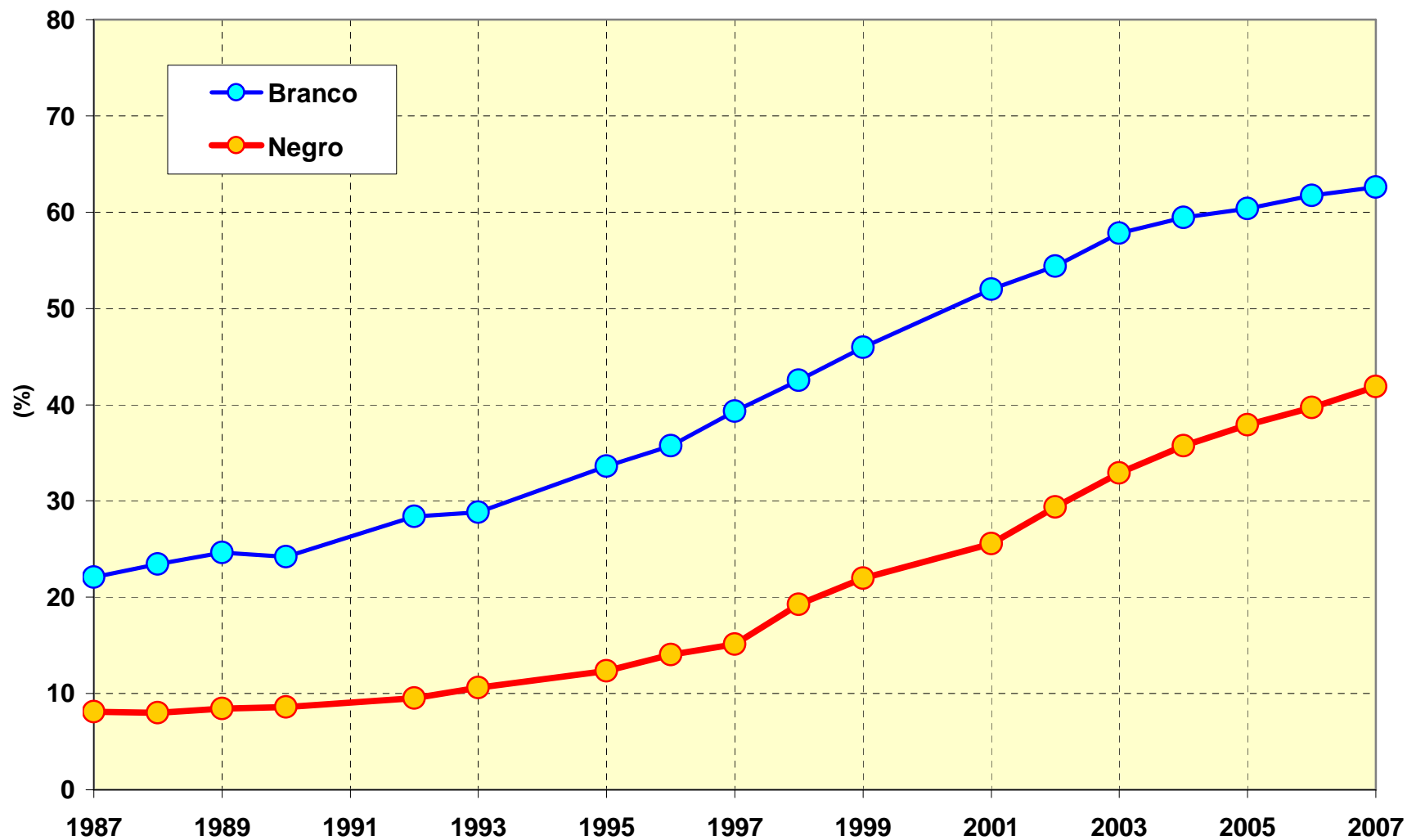
Taxa de frequencia ao ensino médio entre jovens de 15-17 anos



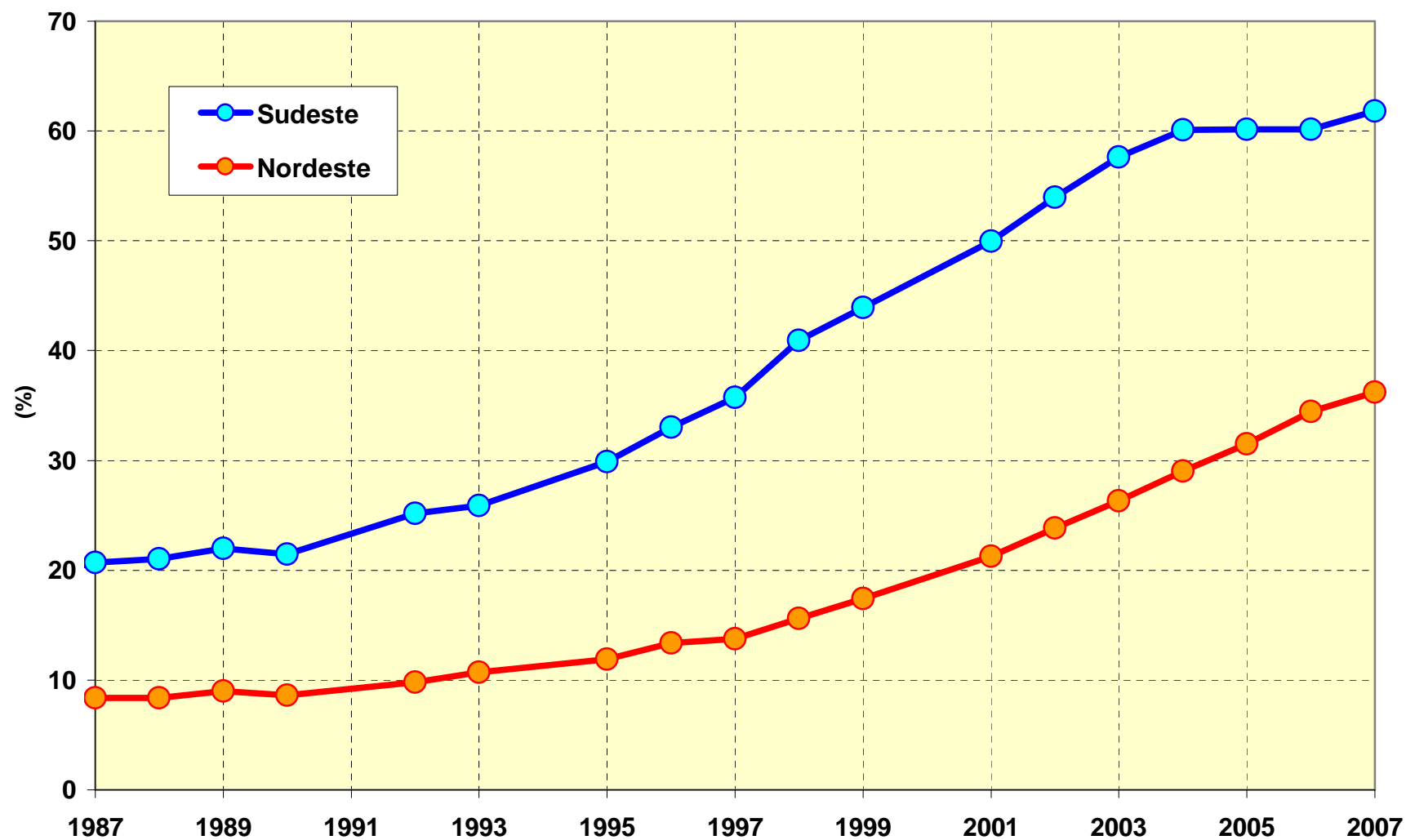
Porcentagem de jovens de 15 a 17 anos que frequentam ou já completaram o ensino médio



Porcentagem de jovens de 15 a 17 anos que frequentam ou já completaram o ensino médio

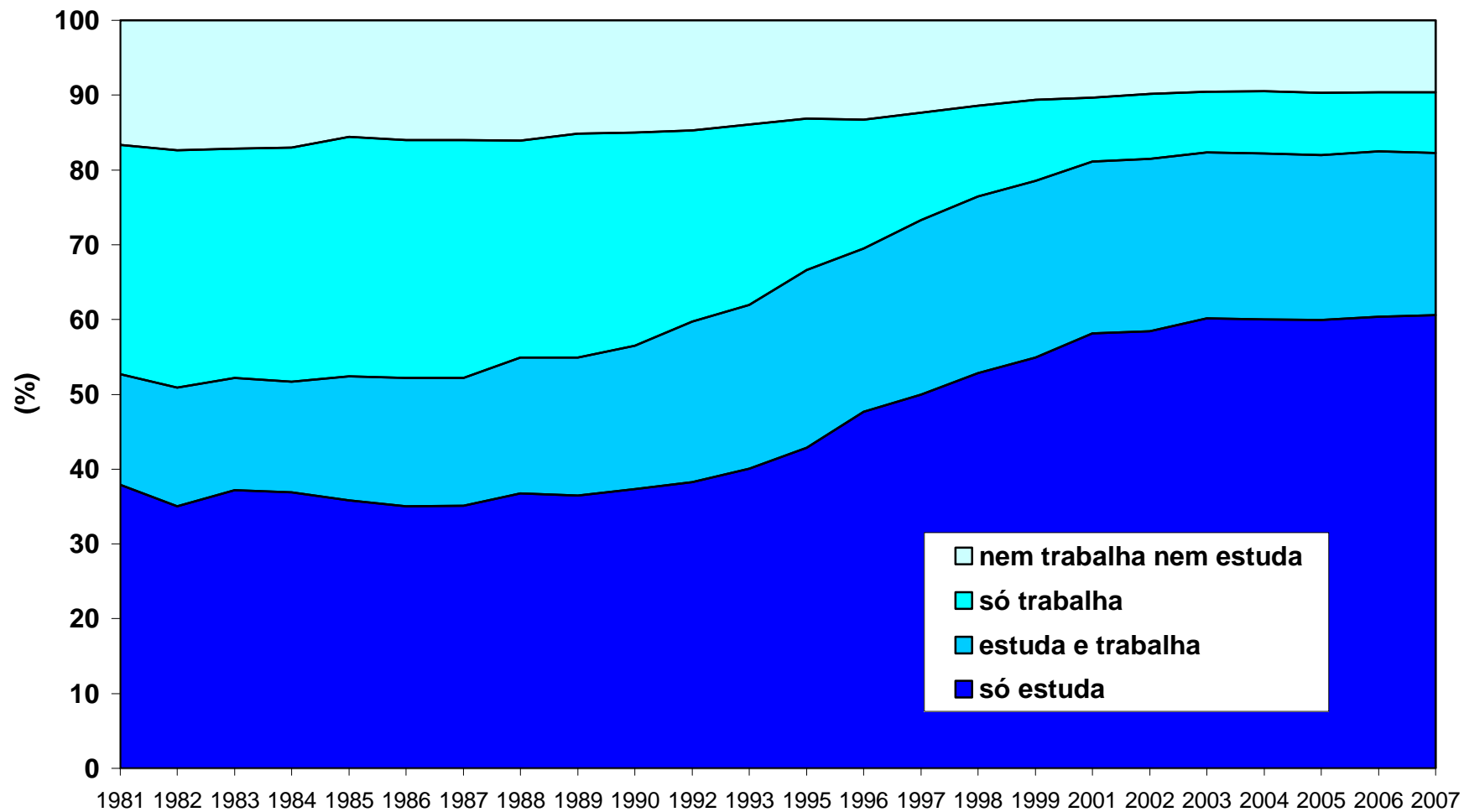


Porcentagem de jovens de 15 a 17 anos que frequentam ou já completaram o ensino médio



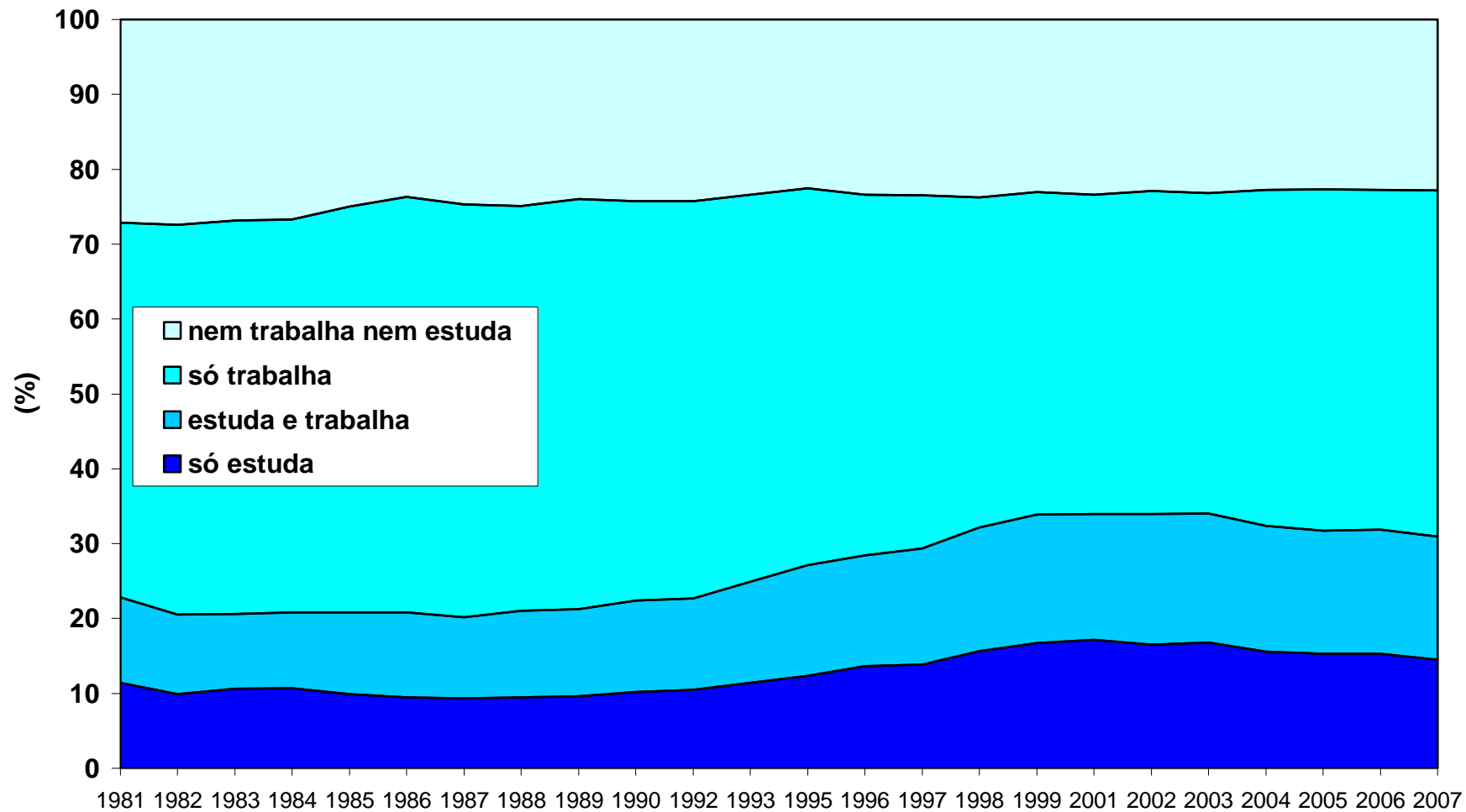


Distribuição dos jovens de 15 a 17 anos segundo a situação educacional e ocupacional





Distribuição dos jovens de 18 a 24 anos segundo a situação educacional e ocupacional



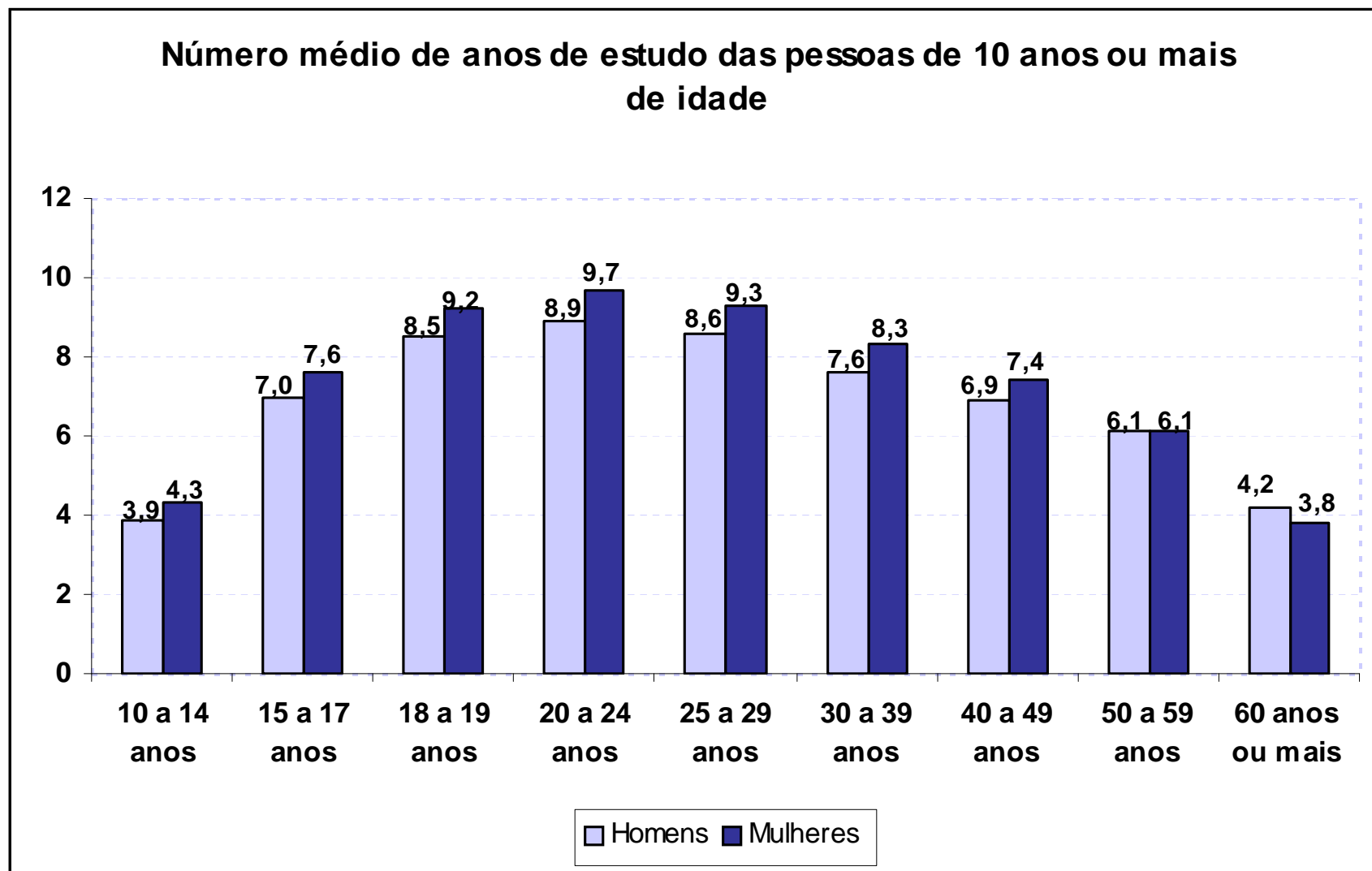
TAXA DE COBERTURA NO BRASIL EM 2007

Taxa de escolarização por região, sexo e grupos de idade - 2007

Grupos de idade e sexo	Pessoas de 4 anos ou mais de idade (%)					
	Brasil	Grandes regiões				
		Norte	Nordeste	Sudeste	Sul	Centro-Oeste
4 a 5 anos	70,1	59,7	76,8	75,2	56,9	54,9
Homens	69,6	59,0	76,0	74,9	57,0	54,5
Mulheres	70,7	60,5	77,6	75,6	56,7	55,4
6 a 14 anos	97,0	95,1	96,8	97,7	97,0	96,9
Homens	96,8	94,7	96,5	97,6	96,9	97,0
Mulheres	97,2	95,5	97,1	97,9	97,1	96,7
7 a 14 anos	97,6	96,2	97,1	98,1	98,0	97,7
Homens	97,4	95,8	96,9	97,9	97,9	97,8
Mulheres	97,8	96,6	97,4	98,3	98,1	97,6
15 a 17 anos	82,1	80,1	80,8	84,3	80,7	81,7
Homens	81,3	79,9	80,1	83,5	78,8	81,6
Mulheres	83,0	80,3	81,6	85,1	82,7	81,7
18 a 24 anos	30,9	32,9	32,0	29,8	29,5	32,1
Homens	30,0	31,9	32,0	28,7	27,6	30,9
Mulheres	31,8	33,8	32,1	30,9	31,5	33,3
25 anos ou mais	5,5	7,5	6,2	4,9	4,8	5,9
Homens	4,6	5,9	4,9	4,4	4,3	4,9
Mulheres	6,2	9,1	7,3	5,4	5,3	6,9

Fonte: IBGE/PNAD 2007

NÍVEL DE ESCOLARIZAÇÃO, POR GÊNERO, EM 2007



Fonte: IBGE/PNAD 2007

ACESSO AO ENSINO SUPERIOR, POR RAÇA/COR, 1997 A 2007

Taxa de Frequência ao Ensino Superior por raça/cor e faixa etária - Brasil, 1997 a 2007

Ano	Faixa Etária/ raça ou cor					
	16 anos ou mais		18 a 24 anos		25 anos ou mais	
	Branco	Negro	Branco	Negro	Branco	Negro
1997	2,9%	0,9%	10,3%	2,1%	1,3%	0,6%
1998	3,0%	0,8%	10,9%	2,0%	1,3%	0,6%
1999	3,3%	1,0%	11,7%	2,5%	1,5%	0,7%
2001	4,1%	1,4%	14,1%	3,2%	2,0%	1,0%
2002	4,4%	1,7%	15,5%	3,8%	2,1%	1,2%
2003	4,9%	1,9%	16,6%	4,4%	2,4%	1,4%
2004	4,7%	2,1%	16,2%	5,1%	2,4%	1,5%
2005	5,0%	2,3%	17,4%	5,6%	2,5%	1,6%
2006	5,4%	2,6%	19,3%	6,4%	2,8%	1,8%
2007	5,6%	2,8%	19,9%	7,0%	2,9%	1,9%

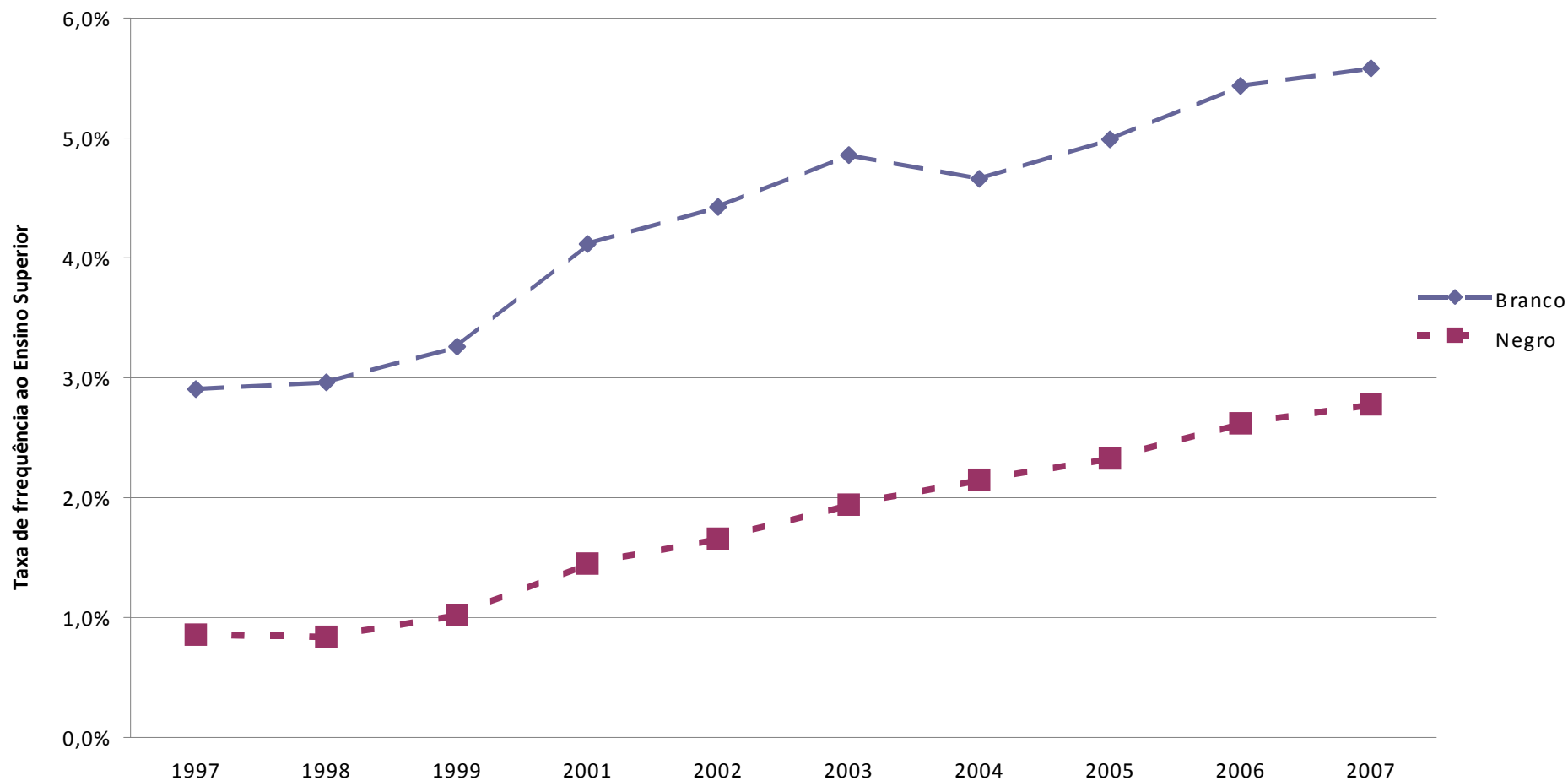
Fonte: IBGE/PNAD. Elaboração: DEAVE/SECAD

Notas: (1) exclusive as áreas rurais dos estados do Acre, Amapá, Amazonas, Pará, Rondônia e Roraima

(2) negro = preto + pardo

ACESSO AO ENSINO SUPERIOR, POR RAÇA/COR, 1997 A 2007

Taxa de frequência ao Ensino Superior de pessoas com 16 anos ou mais por raça/cor - Brasil, 1997 a 2007



Fonte: IBGE/PNAD. Elaboração: DEAVE/SECAD



PROGRAMAS E AÇÕES DO MINISTÉRIO DA EDUCAÇÃO

Nível/Modalidade de Ensino	Programa/Ação
Alfabetização de Jovens e Adultos	Programa Brasil Alfabetizado
Ensino Fundamental	PDE
EJA - Ensino Fundamental	PROJOVEM Campo - Saberes da Terra
Ensino Médio	Brasil Profissionalizado
	Ensino Médio Inovador
	ENEM
	Acordo com o "Sistema S"
	Expansão da Rede Federal EPT
EJA - Ensino Médio	PROEJA
Ensino Superior	REUNI
	PROUNI
	Expansão da Rede Federal EPT